

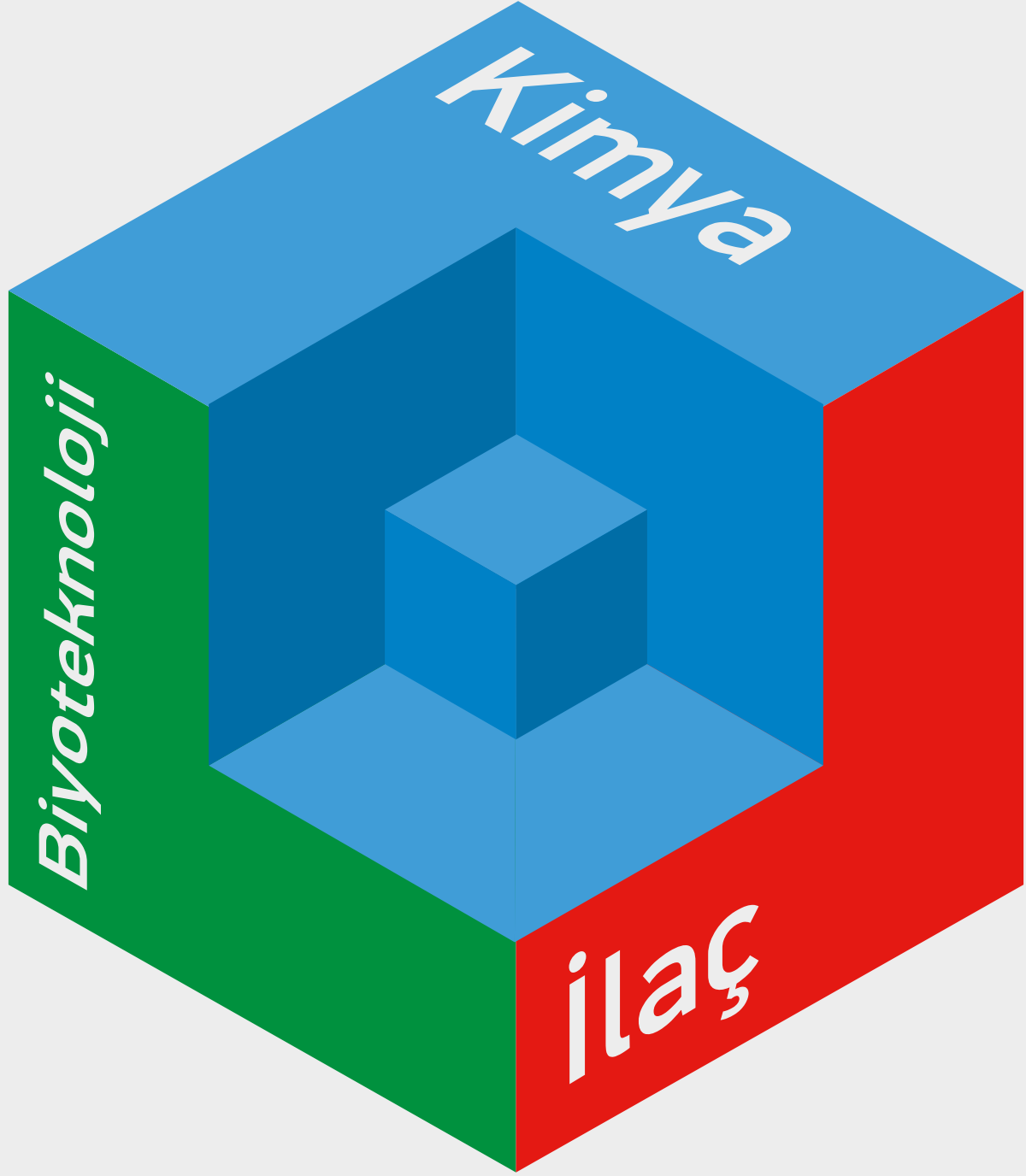


Baugen
İlaç
Kimya
ve
Biyoteknoloji
Ltd. Şti.

Başarı
nın
Ele-
menti

Kimya

Bg



Hak- kimiz- da

Her marka aslında bir hikayedir.
Ve her hikayenin bir başlangıcı olur.
Tıpkı Baugen gibi!

Kimya sektörünün yeni ve güçlü şirketi Baugen, iki dostun bir sohbeti esnasında ortaya atılan "kimya ve biyoteknolojinin birleşmesi" fikrinden doğdu. Her güçlü fikir gibi çabucak filizlendi ve gerçeğe dönüştü. Baugen, sektördeki rakiplerinden bir adım önde. Çünkü kimya ve biyoteknoloji alanlarına entegre ve bütüncül bir bakış açısıyla yaklaşıyor. Bünyesinde barındırdığı kimya ve moleküler biyoloji laboratuvarları, entegre üretim tesisi, bu vizyonun güçlü birer kanıtı! Başlangıçta söylemiştik. Her marka bir hikayedir diye...

Her hikayenin de bir yaratıcısı olur. Baugen'in de arkasında kimya ve biyoteknoloji alanında yıllardır faaliyet gösteren iki vizyoner bilimadamı ve sanayici var. Değişime ve ilerlemeye yürekten inanan iki girişimci! Şimdi o iki girişimcinin size samimi ve gerçek bir teklifi var. Gelin Baugen dünyasının bir parçası olun. Sadece bir iş ortağı olarak değil, uzun soluklu, kazançlı bir yolculuğun aktörlerinden biri olarak. Birlikte ilerleyip, birlikte gelişelim. Ve sektörün en gözde başarı hikayesine birlikte imza atalım...

için- dekiler

01 - Endüstriyel Bakım Grubu

10 - Endüstriyel Sökücü Grubu

21 - Endüstriyel Teknik Grubu

29 - Endüstriyel Yağ Grubu

40 - Endüstriyel Yardımcı Kimyasallar

44 - Havuz Kimyasalları Grubu

48 - Hijyen Grubu

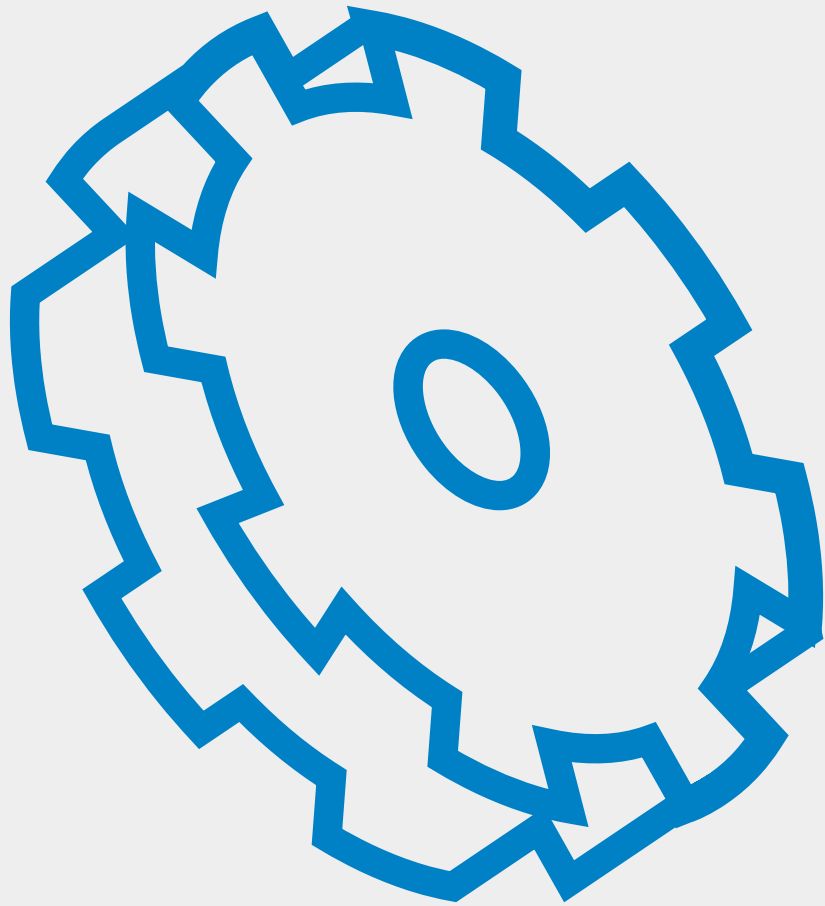
65 - Oto Bakım Grubu

73 - Özel Grup

80 - Solvent Grubu

93 - Su Şartlandırma Grubu

Endüstriyel Bakım Grubu



Apartex



Kalıp Ayırıcı



Kullanım alanı ve özellikleri

- Özel formülasyonlu bir kalıp ayırıcı ve yağlayıcıdır.
- Dökümün kalıba yapışmasını engelleyerek fireyi azaltır.
- Verimi ve kaliteyi artırır, zamandan tasarruf sağlar.

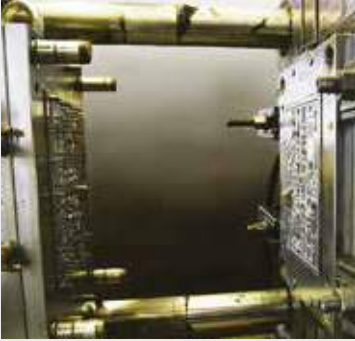
Kullanım miktarı ve şekli

- Kullanıma hazır bir üründür. Doğrudan kullanılır.

Apartex Blu



Kalıp Ayırıcı / Su Bazlı



Kullanım alanı ve özellikleri

- Özel formülasyonlu bir kalıp ayırıcı ve yağlayıcıdır. Su bazlıdır. Silikon içermez.
- Dökümün kalıba yapışmasını engelleyerek fireyi azaltır.
- Özel kimyasal yapısı sayesinde döküme veya kalıba zararı yoktur.
- Verimi ve kaliteyi artırır, zamandan tasarruf sağlar.

Kullanım miktarı ve şekli

- Kullanıma hazır bir üründür. Doğrudan uygulanır.

Apartex SL



Kalıp Ayırıcı / Silikon Bazlı



Kullanım alanı ve özellikleri

- Özel formülasyonlu bir kalıp ayırıcı ve yağlayıcıdır.
- Yüksek ve düşük sıcaklıklarda yüksek performans sağlar.
- Kimyasal iplik çekiminde metalin makaraya kolayca sarılmasını sağlar. Yüksek devirde sürtünmeyi azaltarak ısınmayı engeller ve yanmaların önüne geçer.
- Tortu bırakmaz. Plastik enjeksiyon makinelerinde kullanılabilir. Kalıpların kolayca ayrılmasını sağlar.
- Dökümün kalıba yapışmasını engelleyerek fireyi azaltır.
- Verimi ve kaliteyi artırır, zamandan tasarruf sağlar.
- Ateşle yaklaşmayınız.

Kullanım miktarı ve şekli

- Kullanıma hazır bir üründür. Doğrudan kullanılır.

Apartex SP



Kalıp Ayırıcı / Silikon Bazlı Sprey Formda



Kullanım alanı ve özellikleri

- Özel formülasyonlu bir kalıp ayırıcı ve yağlayıcıdır. Sprey formdadır.
- Yüksek ve düşük sıcaklıklarda yüksek performans sağlar.
- Tortu bırakmaz. Plastik enjeksiyon makinelerinde kullanılabilir. Kalıpların kolayca ayrılmasını sağlar.
- Dökümün kalıba yapışmasını engelleyerek fireyi azaltır.
- Verimi ve kaliteyi artırır, zamandan tasarruf sağlar.
- Ateşle yaklaşmayınız.

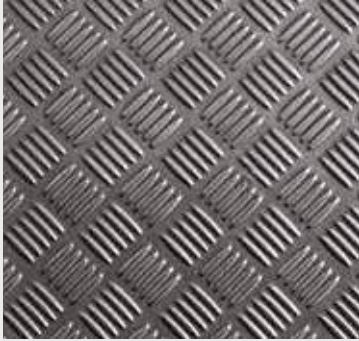
Kullanım miktarı ve şekli

- Kullanıma hazır bir üründür. Doğrudan kullanılacak yüzeye spreyleyin.

Macoil R7H



Su Bazlı Ağır Yağ Sökücü



Kullanım alanı ve özellikleri

- Metal, kauçuk, beton, plastik, cam vb. yüzeylerin üzerinde oluşan yağ, gres, kir, mürekkep vb. lekelerin giderilmesi amacıyla kullanılır.
- Diğer yağ sökücülerin yetersiz kaldığı durumlarda uygulanır. Özel formülü sayesinde güçlü bir temizleme özelliği vardır.
- Durulama gerektirebilir. Su bazlıdır. Yanıcı değildir. Ateşe dayanıklıdır.
- Suda çözünme özelliği yüksektir ve doğada parçalanabilir.
- Klorlu solvent ve fosfat içermez.
- Ağır sanayi, gıda sanayi, ambalaj sanayi vb. yağ ve boyanın kullanıldığı sektörlere uygundur.

Kullanım miktarı ve şekli

- Ürün kullanılacak yüzeye göre sulandırılır.
- Spreyleme ya da bir fırça vasıtası ile yüzeye uygulanır.
- Silerek ya da fırçalayarak lekeler giderilir.
- Islak veya nemli bir bezle silerek işlem tamamlanır. Durulama gerekebilir.

Macoil R7Z



Su Bazlı Ağır Yağ Sökücü



Kullanım alanı ve özellikleri

- Metal, kauçuk, beton, plastik, cam vb. yüzeylerin üzerinde oluşan yağ, gres, kir, mürekkep vb. lekelerin giderilmesi amacıyla kullanılır.
- Alüminyum yüzeylerde güvenle kullanılabilir. Yürüme özelliği sayesinde en zor yerlere bile ulaşır.
- Kirle temas ettiğinde köpürerek temizler.
- Diğer yağ sökücülerin yetersiz kaldığı durumlarda uygulanır. Özel formülü sayesinde güçlü bir temizleme özelliği vardır.
- Durulama gerektirebilir.
- Su bazlıdır. Yanıcı değildir. Ateşe dayanıklıdır.
- Ağır sanayi, gıda sanayi, ambalaj sanayi vb. yağ ve boyanın kullanıldığı sektörlere uygundur.

Kullanım miktarı ve şekli

- Ürün kullanılacak yüzeye göre sulandırılır.
- Spreyleme ya da bir fırça vasıtası ile yüzeye uygulanır.
- Silerek ya da fırçalayarak lekeler giderilir.
- Islak veya nemli bir bezle silerek işlem tamamlanır. Durulama gerekebilir.

Macoil R7S



Su Bazlı Yağ Sökücü Konsantre



Kullanım alanı ve özellikleri

- Metal, kauçuk, beton, plastik, cam vb. yüzeylerin üzerinde oluşan yağ, gres, kir, mürekkep vb. lekelerin giderilmesi amacıyla kullanılır.
- Su bazlıdır. Yanıcı değildir. Ateşe dayanıklıdır.
- Suda çözünme özelliği yüksektir ve doğada parçalanabilir.
- Klorlu solvent ve fosfat içermez.
- Ağır sanayi, gıda sanayi, ambalaj sanayi vb. yağ ve boyanın kullanıldığı sektörlerde uygundur.

Kullanım miktarı ve şekli

- Ürün kullanılacak yüzeye göre sulandırılır.
- Spreyleme ya da bir fırça vasıtası ile yüzeye uygulanır.
- Silerek ya da fırçalayarak lekeler giderilir.
- Islak veya nemli bir bezle silerek işlem tamamlanır.

Macoil R7S2



Yüzey Temizleyici Hassas Boyalı Yüzeyler



Kullanım alanı ve özellikleri

- Metal, kauçuk, beton, plastik, cam vb. yüzeylerin üzerinde oluşan yağ, gres, kir, mürekkep vb. lekelerin giderilmesi amacıyla kullanılır.
- Özel bir üründür. Hassas boyalı zeminlere zarar vermez.
- Su bazlıdır. Yanıcı değildir. Ateşe dayanıklıdır.
- Suda çözünme özelliği yüksektir ve doğada parçalanabilir.
- Klorlu solvent ve fosfat içermez.
- Ağır sanayi, gıda sanayi, ambalaj sanayi vb. yağ ve boyanın kullanıldığı sektörlerde uygundur.

Kullanım miktarı ve şekli

- Ürün kullanılacak yüzeye göre sulandırılır.
- Spreyleme ya da bir fırça vasıtası ile yüzeye uygulanır.
- Silerek ya da fırçalayarak lekeler giderilir.
- Islak veya nemli bir bezle silerek işlem tamamlanır.

Metex WLD



Kaynak İzi Temizleme Ürünü Paslanmaz Çelik



Kullanım alanı ve özellikleri

- Paslanmaz metal yüzeylerde kaynak sonrası oluşan lekelerin giderilmesi için kullanılır.
- Paslanmaz metal yüzeyde oluşan her türlü pas, leke, korozyon vb. lekeleri giderir.
- AISI 304-316-321 metal türleri için uygundur.

Kullanım miktarı ve şekli

- Ürün sulandırılmadan doğrudan lekenin olduğu yere uygulanır.
- Lekelerin kaybolması için bir süre (~5 dk.) beklenir.
- Lekeler kaybolduktan sonra silerek ürün uzaklaştırılır ve uygulama tamamlanır.

Metex WLJ



Kaynak İzi Temizleme Ürünü Paslanmaz Çelik / Jel Form



Kullanım alanı ve özellikleri

- Paslanmaz metal yüzeylerde kaynak sonrası oluşan lekelerin giderilmesi için kullanılır.
- Jel formda bir üründür.
- Paslanmaz metal yüzeyde oluşan her türlü pas, leke, korozyon vb. lekeleri giderir.
- AISI 304-316-321 metal türevleri için uygundur.

Kullanım miktarı ve şekli

- Ürün sulandırılmadan doğrudan lekenin olduğu yere uygulanır.
- Lekelerin kaybolması için bir süre (~5 dk.) beklenir.
- Lekeler kaybolduktan sonra silerek ürün uzaklaştırılır ve uygulama tamamlanır.

Colox



Boya Ayırıcı Film Oluşturan Ajan Silikonsuz



Kullanım alanı ve özellikleri

- Ürün su bazlıdır ve silikon içermez.
- Uygulandığı yüzeyin boya tutmasına engel olur.
- Boyahanelerde duvar ve boya arasında film tabakası oluşturduğundan ötürü, duvarlar, camlar, aydınlatma tertibatı vb. boya tutmaz.
- Su ile yıkanarak arındırılabilir.

Kullanım miktarı ve şekli

- Ürün sulandırılmaz, direk kullanılır.
- Uygulanacak yerlere fırça ya da rulo vasıtası ile tatbik edilir.
- 1 hafta süresince ürün uygulandığı yerde durur ve etkisini kaybetmez.
- Süre sonunda su ile yıkanarak uzaklaştırılır.

Rustex L



Pas Sökücü / Yağlayıcı



Kullanım alanı ve özellikleri

- Paslanmış, sıkışmış cıvata ve somun vb. parçaların pasını giderir.
- Yağlayarak tekrar açılmasını sağlar.
- Korozyonu önler ve nem sorununu ortadan kaldırır.
- Her türlü metal aksam, pinomatik sistemler, menteşe vb. parçalarda güvenle kullanılabilir.

Kullanım miktarı ve şekli

- Ürün spreylenecek, daldırılarak ya da fırça ile sürülerek uygulanır.
- Durulamaya gerek yoktur.

Rustex Z



Pas Sökücü / Yağlayıcı Sprey



Kullanım alanı ve özellikleri

- Pas lekelerini her yüzeyden sökebilir.
- Mineral tortuları anında söker.
- Asidik güçlü bir üründür.
- Uzun kullanımda mat bir görüntü oluşturur.
- Sıcak uygulamada daha hızlı sonuç verir.

Kullanım miktarı ve şekli

- Ürün uygulanacak yüzeye göre su ile seyreltilir.
- Daldırma metodu ile uygulanır.
- Temizlik sağlandıktan sonra ürün durularak uygulama tamamlanır (2 defa durulanması tavsiye edilir).
- Uygulama sonrası GONOIL adlı ürünümüz ile koruma altına alınması tavsiye edilir.

Rustex-04



Pas Sökücü / Yağlayıcı Sprey



Kullanım alanı ve özellikleri

- Paslanmış, sıkışmış cıvata ve somun vb. parçaların pasını giderir.
- Yağlayarak tekrar açılmasını sağlar.
- Korozyonu önler ve nem sorununu ortadan kaldırır.
- Her türlü metal aksam, pinomatik sistemler, menteşe vb. parçalarda güvenle kullanılabilir.
- Sprey formdadır, kolayca uygulanabilir.

Kullanım miktarı ve şekli

- Ürün pasın arındırılması gereken yere sprey ile doğrudan uygulanır.
- Durulamaya gerek yoktur.

Solvex



Yağ, Gres, Wax ve Katran Çözücü Suyla Seyreltilbilir



Kullanım alanı ve özellikleri

- Zorlu lekeleri temizlemek için kullanılır.
- Köpük formda bir üründür.
- Dik yüzeylerde de kullanılabilir.
- Klor bazlı, asidik ya da alkali değildir.
- Uygulandığı yüzeye tutunur ve zorlu lekeleri çözer.

Kullanım miktarı ve şekli

- Konsantre bir üründür.
- Kirin tipine ve yoğunluğuna göre su ile seyreltilir.
- Seyreltilen çözelti spreylenerek kirli yüzeye uygulanır.
- Yağ ve kir çözüldükten sonra bölge durularak uygulama tamamlanır.

Solvex Z



Yağ, Gres, Wax ve Katran Çözücü



Kullanım alanı ve özellikleri

- Zorlu lekeleri temizlemek için kullanılır.
- Su ile seyreltilmez.
- Klor bazlı, asidik ya da alkali değildir.
- Özellikle metal boya üzerindeki wax'ı, kiri, yağı ve katranı temizlemek için kullanılır.

Kullanım miktarı ve şekli

- Konsantre bir üründür.
- Su ile seyreltilmez, doğrudan kullanılır.
- Çözelti spreylenecek kirli yüzeye uygulanır.
- Silerek temizlenir ve uygulama tamamlanır.

Stex



Çelik Parlatici



Kullanım alanı ve özellikleri

- Paslanmaz çelik yüzeylerin temizlik, parlatma ve bakımında kullanılır.
- Asansör kapıları, yürüyen merdivenler, tirabzanlar, davlumbazlar, INOX vb. yüzeylerde parlak ve koruyucu bir film tabakası oluşturur.
- Metal, alüminyum vb. yüzeylerde etkilidir.

Kullanım miktarı ve şekli

- Ürün spreylenecek yüzeye uygulanır.
- Bir bez yardımı ile silinerek uygulama tamamlanır.

Stex Z



Çelik Parlatici



Kullanım alanı ve özellikleri

- Paslanmaz çelik yüzeylerin temizlik, parlatma ve bakımında kullanılır.
- Asansör kapıları, yürüyen merdivenler, tirabzanlar, davlumbazlar, INOX vb. yüzeylerde parlak ve koruyucu bir film tabakası oluşturur.
- Metal, alüminyum vb. yüzeylerde etkilidir.

Kullanım miktarı ve şekli

- Ürün spreylenecek yüzeye uygulanır.
- Bir bez yardımı ile silinerek uygulama tamamlanır.

Weldex



Kaynak Öncesi Uygulanan Çapak Önleme Sıvısı



Kullanım alanı ve özellikleri

- Weldex kaynak sırasında sıçrayan parçaların yüzeye yapışmasını engellemek için kullanılan bir üründür.
- Yanmaz, parlamaz, duman ve koku çıkarmaz.
- Kullanıcıya ve çevreye zararsızdır. Zehirsizdir.
- Silikon içermediğinden boyama ve kaplama işlemlerini engellemez. Yüzeyi pasa karşı korur.
- Ekonomiktir.
- Silikon, Solvent ve CFC içermez.

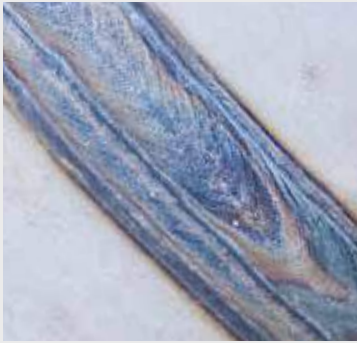
Kullanım miktarı ve şekli

- Ürünü 25 – 30 cm. uzaklıktan metal yüzeye püskürterek ince bir tabaka oluşturunuz
- Püskürtülemediği durumlarda bir fırça ile sürünüz.

Weldex Z



Kaynak Öncesi Uygulanan Çapak Önleme Sıvısı / Yüksek Sıcaklık



Kullanım alanı ve özellikleri

- Weldex kaynak sırasında sıçrayan parçaların yüzeye yapışmasını engellemek için kullanılan bir üründür.
- Yanmaz, parlamaz, duman ve koku çıkarmaz.
- Kullanıcıya ve çevreye zararsızdır. Zehirsizdir.
- Hem ıslakken, hem de kuruduktan sonra görevini yapabilir.
- Silikon içermediğinden boyama ve kaplama işlemlerini engellemez. Yüzeyi pasa karşı korur.
- Silikon, Solvent ve CFC içermez.

Kullanım miktarı ve şekli

- Ürünü 25 – 30 cm. uzaklıktan metal yüzeye püskürterek ince bir tabaka oluşturunuz
- Püskürtülemediği durumlarda bir fırça ile sürünüz.

Ser-Gone



Alüminyum Temizleyici ve Parlatıcı Asit İçermez



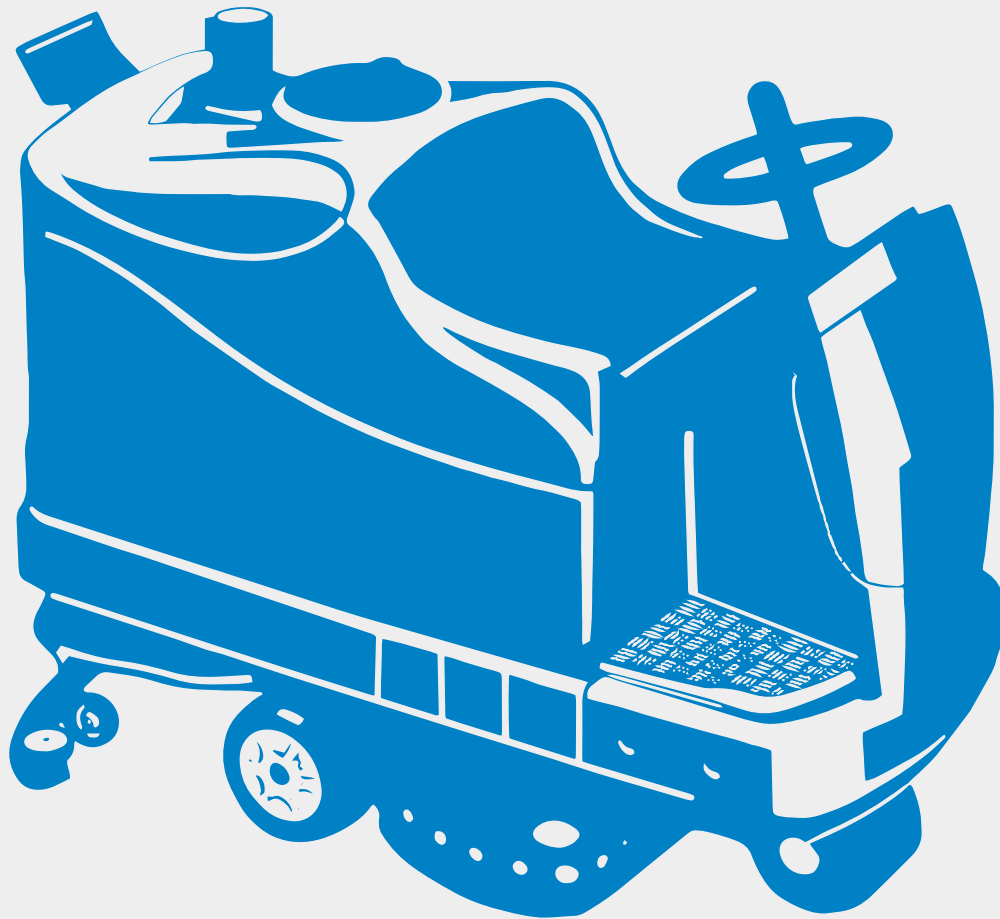
Kullanım alanı ve özellikleri

- Motor blokları, klimalar, chiller grupları, soğutma grupları, havalandırma boruları vb. boyasız alüminyum parçaları olan her türlü cihazın temizliğinde kullanılabilir.
- İnorganik asit içermez, alkali bir üründür.
- Uygulandığı parçalara zarar vermez.
- Kuvvetli bir yağ sökücü ajandır.

Kullanım miktarı ve şekli

- Ürün uygulama alanına göre gerektiği miktarda sulandırılır.
- Püskürtme yöntemiyle cihaza uygulanır.
- Kir ve yağ kısa sürede söküldükten sonra ürün durulanır.

Endüstriyel Sökücü Grubu



Base M3



Epoxi Zemin Yağ ve Kir Temizleme Maddesi / Ekstra Güçlü



Kullanım alanı ve özellikleri

- Epoxi zeminler için makine ile uygulanabilen özel bir üründür.
- Bu tür zeminlerde biriken yağ, kir, plastik, kauçuk vb. kirlerin temizliğinde kullanılır.
- Temizliği zor zeminlerde yüksek verimlilik sağlar.

Kullanım miktarı ve şekli

- Konsantre bir üründür.
- Kirin tipine ve yoğunluğuna göre su ile seyreltilir.
- Seyreltilen çözelti spreylenecek, sürülerek ya da makineyle kirli yüzeye uygulanır.
- Yağ ve kir çözüldükten sonra bölge durularak uygulama tamamlanır.

Base M4



Yağ ve Kir Temizleme Maddesi / Konsantre



Kullanım alanı ve özellikleri

- Fayans, mermer, çini, seramik vb. yüzeylerde kullanıma uygun etkili bir üründür.
- Bu tür zeminlerde biriken yağ, kir, plastik, kauçuk vb. kirlerin temizliğinde kullanılır.
- Epoxi zeminlerde temizleme makineleri ile kullanılabilir.
- Tahriş edici kimyasallar içermez.
- Özellikle otopark, mağaza vb. toplu kullanım alanları için uygundur.
- Su bazlıdır.

Kullanım miktarı ve şekli

- Konsantre bir üründür.
- Kirin tipine ve yoğunluğuna göre su ile seyreltilir.
- Yağ ve kir çözüldükten sonra bölge durularak uygulama tamamlanır.
- Durulama gerektirir.

Base M5



Epoxi Zemin Yağ ve Kir Temizleme Maddesi Parlatma Özellikli



Kullanım alanı ve özellikleri

- Epoxi zeminler için özel olarak hazırlanmış bir üründür.
- Bu tür zeminlerde biriken yağ, kir, plastik, kauçuk vb. kirlerin temizliğinde kullanılır.
- Köpüğü kontrollüdür. Makine ile uygulamaya uygundur.
- Temizlik sonrası parlaklık verir.

Kullanım miktarı ve şekli

- Konsantre bir üründür.
- Kirin tipine ve yoğunluğuna göre su ile seyreltilir.
- Seyreltilen çözelti spreylenecek, sürülerek ya da makineyle kirli yüzeye uygulanır.
- Yağ ve kir çözüldükten sonra bölge durularak uygulama tamamlanır.

Base M6



Yağ ve Kir Temizleme Maddesi / Konsantre



Kullanım alanı ve özellikleri

- Fayans, mermer, çini, seramik vb. yüzeylerde kullanıma uygun etkili bir üründür.
- Bu tür zeminlerde biriken yağ, kir, plastik, kauçuk vb. kirlerin temizliğinde kullanılır.
- Epoksi zeminlerde temizleme makinaları ile kullanılabilir.
- Tahriş edici kimyasallar içermez.
- Özellikle otopark, mağaza vb. toplu kullanım alanları için uygundur.
- Su bazlıdır.

Kullanım miktarı ve şekli

- Konsantre bir üründür.
- Kirin tipine ve yoğunluğuna göre su ile seyreltilir.
- Seyreltilen çözelti spreylenecek, sürülerek ya da makineyle kirli yüzeye uygulanır.
- Durulama gerektirir.

Base SL



Epoksi Zemin Yağ ve Kir Temizleme Maddesi



Kullanım alanı ve özellikleri

- Epoksi, fayans, mermer, çini, seramik vb. yüzeylerde kullanıma uygun etkili bir üründür.
- Bu tür zeminlerde biriken yağ, kir, plastik, kauçuk vb. kirlerin temizliğinde kullanılır.
- Konsantre ve güçlü bir üründür. Temizliği zor zeminlerde yüksek verimlilik sağlar.

Kullanım miktarı ve şekli

- Konsantre bir üründür.
- Kirin tipine ve yoğunluğuna göre su ile seyreltilir.
- Seyreltilen çözelti spreylenecek, sürülerek ya da makineyle kirli yüzeye uygulanır.
- Yağ ve kir çözüldükten sonra bölge durularak uygulama tamamlanır.

Base Supra



Zemin ve Metal Yüzey Temizlik Malzemesi



Kullanım alanı ve özellikleri

- Metal üzerindeki yağı ve kiri temizler, boyaya hazırlar.
- Solvent ve benzeri kimyasallar içermez.
- Zemin temizlik makinaları ile yüksek performanslı sonuçlar verir.
- Sıcak uygulamalarda daha verimli çalışır.

Kullanım miktarı ve şekli

- Konsantre bir üründür.
- Kirin tipine ve yoğunluğuna göre su ile seyreltilir.
- Seyreltilen çözelti spreylenecek, sürülerek ya da makineyle kirli yüzeye uygulanır.
- Durulama gerektirir.

Base XT



Yağ ve Kir Temizleme Maddesi



Kullanım alanı ve özellikleri

- Epoksi, fayans, mermer, çini, seramik vb. yüzeylerde kullanıma uygun etkili bir üründür.
- Bu tür zeminlerde biriken yağ, kir, plastik, kauçuk vb. kirlerin temizliğinde kullanılır.
- Zemin temizleme makineleri ile kullanılabilir.
- Esans içerir, ekonomiktir ve doğa dostudur.

Kullanım miktarı ve şekli

- Konsantre bir üründür.
- Kirin tipine ve yoğunluğuna göre su ile seyreltilir.
- Seyreltilen çözelti spreylenecek, sürülerek ya da makineyle kirli yüzeye uygulanır.
- Durulama gerektirir.

Base-Pol



Yağ, Katran, Asfalt, Yapışkan Mürekkep Sökücü / Esanslı



Kullanım alanı ve özellikleri

- Metal, cam, plastik yüzeyler, makine yüzeyleri, seramik, ahşap kaplama vb. yüzeylerde kullanılır.
- Katran, asfalt, yağ, yapışkan mürekkep, kauçuk ve lastik izleri vb. birçok kiri ve lekeyi tamamen temizler.
- İçerdiği esans sayesinde kötü kokuları nötralize eder.
- Özellikle epoksi zeminlerde yüksek etkinliğe sahiptir.

Kullanım miktarı ve şekli

- Konsantre bir üründür ve temizleme makineleri ile kullanılır.
- Kirin tipine bağlı olarak uygun oranda seyreltilen ürün makineye doldurulur.
- Makine yardımı ile temizlenecek zemine uygulanır.

Base Z



Yağ ve Kir Temizleme Maddesi



Kullanım alanı ve özellikleri

- Fayans, mermer, çini, seramik vb. yüzeylerde kullanıma uygun etkili bir üründür.
- Zeminde biriken yağ, kir, plastik, kauçuk vb. kirlerin temizliğinde kullanılır.
- Epoksi zeminlerde temizleme makineleri ile kullanılabilir. Köpük kontrolü vardır.
- Esans içerir, ekonomiktir ve doğa dostudur.
- Özellikle otopark, mağaza vb. toplu kullanım alanları için uygundur.

Kullanım miktarı ve şekli

- Konsantre bir üründür.
- Kirin tipine ve yoğunluğuna göre su ile seyreltilir.
- Seyreltilen çözelti spreylenecek, sürülerek ya da makineyle kirli yüzeye uygulanır.
- Durulama gerektirir.

Conc-Oil



Beton Zemin Yağ ve Kir Temizleyici



Kullanım alanı ve özellikleri

- Konsantre bir üründür ve durulama gerektirir.
- Beton, karo, çini vb. zeminlerde ağır yağ ve kir giderimi için kullanılır.
- Güçlü asidik üründür.
- Boyalı zeminlerde boyaya zarar vermeden yağı ve kiri söker.
- İnşaat sonrası yapılan kaba temizlikte beton ve harç kalıntılarını temizler.
- Boya ya da epoksi uygulaması öncesinde kullanılması tavsiye edilir.

Kullanım miktarı ve şekli

- Konsantre bir üründür, sulandırılarak kullanılır.
- Ürün seyreltilecek suyun içine eklenir (Ürünün içine su eklemeyiniz).
- Ürün zemine uygulanır. Kirin kabarması ve zeminin yağı, kiri kusması beklenir.
- Zemin durulanır.

Faboil



Yağ Sökücü / Ham, Tafta, Fikselenmiş Kumaşlar



Kullanım alanı ve özellikleri

- Tekstil sektöründe kullanılan kumaşlarda metale sürtünmesi sebebiyle oluşan yağ lekelerinin giderilmesi için kullanılır.
- Ham, tafta ve fikselenmiş kumaşlarda hare bırakmadan temizlik yaptığından fazlası ile tercih edilen bir üründür.
- Ürün uygulama sonrası durulanmalıdır.

Kullanım miktarı ve şekli

- Ürün kullanılacak yüzeye göre sulandırılır.
- Spreyleme ya da bir fırça vasıtası ile yüzeye uygulanır.
- Silerek ya da fırçalayarak lekeler giderilir.
- Islak veya nemli bir bezle silerek ya da durulayarak işlem tamamlanır.

Fibrex



Rotasyon Baskı Boya Sökücü



Kullanım alanı ve özellikleri

- Çok ince ve narin kumaşlarda kullanılır.
- Blanketin kumaşa yapışmasını engelleyerek desenlerin bozulmasını engeller.
- Yağ, baskı boyası vb. temizleyici bir üründür.
- Film oluşturmaz, durulama gerektirmez. Hızlı sonuç verir.
- Blanketin ömrünü uzatır. Termoplastı yumuşatır.
- Klor içermez.

Kullanım miktarı ve şekli

- Konsantre bir üründür. Gerekli oranda sulandırılarak kullanılır.

Met-Asp



Genel Amaçlı Temizleyici Leke Çıkarıcı



Kullanım alanı ve özellikleri

- Genel amaçlı temizlik ürünüdür. Yağ lekelerini çıkarmada üstün etkilidir.
- Konsantre bir üründür. Seyreltilerek kullanılır. Ekonomiktir.
- Endüstriyel kullanıma uygundur. Özellikle gıda sektörünün vazgeçilmez ürünüdür.
- Geniş bir kullanım alanına sahiptir ve güvenlidir.

Kullanım miktarı ve şekli

- Konsantre bir üründür. Gerekli oranda sulandırılır.
- Spreylenerek doğrudan temizlenecek noktaya uygulanır.

Met-Care



Alkali Metal Yüzey Temizleme Ürünü



Kullanım alanı ve özellikleri

- Boya öncesi ön hazırlık ürünüdür.
- Daldırma yöntemiyle uygulanır.
- Sıcak uygulamalarda etkilidir.
- Yüksek alkali bir üründür.
- Metal üzerindeki yağ, kir, pislik vb. etkenleri temizleyerek boyaya hazırlar.

Kullanım miktarı ve şekli

Daldırarak Uygulama (Sıcak Uygulama):

- Ürün gerekli oranda SICAK SU ile sulandırılır.
- Metal daldırma tankına daldırılır.
- Yağ ve kir giderildikten sonra tanktan çıkarılır.
- Durulandıktan sonra kurumaya bırakılır.

Metex



Hafif Alkali Metal Yüzey Temizleme Ürünü



Kullanım alanı ve özellikleri

- Daldırma yöntemiyle uygulanır.
- Hafif alkali bir üründür.
- Metal üzerindeki yağ, kir, pislik vb. etkenleri temizler.
- Sodyum hidroksit veya amonyak içermez.
- Makine, tekstil, ağır sanayi vb. işletmelerde kullanılır.

Kullanım miktarı ve şekli

- Ürün kirliliğe bağlı olarak gerekli oranda sulandırılır.
- Ürün spreyleme yöntemiyle ya da parça daldırılarak temizlenecek yüzeye uygulanır.
- Kir ve yağ hızla giderildikten sonra parça durulanır.

Met-Pure



Alkali Yanık Yağ, İs, Kurum ve Karbon Temizleyici



Kullanım alanı ve özellikleri

- Endüstriyel mutfaklarda yaygın olarak kullanılır.
- Yanmış yağ, is, kurum, karbon vb. lekelerin çıkarılmasında kullanılır.
- Özellikle metal yüzeylere yapışmış yanık yağ vb. lekelerin çıkarılmasında üstün etkilidir.
- Binaların dış cephe kaplamalarının temizliğinde etkilidir.
- Ağır sanayi, inşaat ve gıda sektöründe kullanılır.
- Ürün soğuk ve sıcak uygulamada kullanılabilir.

Kullanım miktarı ve şekli

Daldırma Yöntemi:

- Ürün uygulama tipine göre belli oranda bir tankın içinde sulandırılır.
- Temizlenecek parçalar bu tankın içine daldırılır.
- Temizlenen ürün durulanır ve kurumaya bırakılır.

Silme Yöntemi:

- Ürün uygulama tipine göre belli oranda sulandırılır.
- Seyrelen ürün spreyleme yöntemiyle lekelerin üzerine uygulanır.
- Daha sonra nemli bir bezle silinerek uygulama sonlandırılır.

Pamotex



Vernik Temizleyici / Elektrik Motorları



Kullanım alanı ve özellikleri

- Yanmış elektrik motorlarında kullanılır.
- Motorların sargılarındaki verniği giderir.
- Bakır teldeki vernik ve ankus kâğıtlarının sökülmesini sağlar.

Kullanım miktarı ve şekli

- Ürün doğrudan uygulanır.
- Arızalı ve sökülme istenen motorun sargısına direkt olarak dökülür.
- Durulamaya gerek yoktur. Solvent bazlı olduğundan uçacaktır.

Smite



Ağır Yağ Sökücü



Kullanım alanı ve özellikleri

- Metal, kauçuk, beton, plastik, cam vb. yüzeylerin üzerinde oluşan yağ, gres, kir, mürekkep vb. lekelerin giderilmesi amacıyla kullanılır.
- Su bazlıdır. Yanıcı değildir. Ateşe dayanıklıdır.
- Sıcak su ile kullanılması ürünün performansını artıracaktır.
- Klorlu solvent ve fosfat içermez.

Kullanım miktarı ve şekli

- Ürün kullanılacak yüzeye göre sulandırılır.
- Spreyleme, daldırma ya da bir fırça vasıtası ile yüzeye uygulanır.
- Silerek ya da fırçalayarak lekeler giderilir.
- Islak veya nemli bir bezle silerek işlem tamamlanır.

Stonex



Kireç, Kalker Sökücü ve Tortu Giderici



Kullanım miktarı ve şekli

- Soğutma kulelerinde, eşanjör ünitelerinde, boylerlerde, su borularında vb. yerlerde kireç taşı tabakasını ve pası gidermek için kullanılır.
- Pası ve mineral tortuları nano boyutta söker ve parçalar, tamamen giderilmesini sağlar.
- Borularda biriken kireç tortularını atomik boyuta kadar parçaladığından kireç giderimi esnasında tıkanmalara yol açmaz.
- Bakır borular ve boyalı yüzeylere zararı yoktur.
- Zayıf noktaları ortaya çıkararak muayene sürecini kolaylaştırır.

Kullanım miktarı ve şekli

- Konsantre bir üründür, kulinin kapasitesine göre sulandırılarak kullanılır.

Stonex T



Kireç, Kalker Sökücü ve Tortu Giderici



Kullanım alanı ve özellikleri

- Konsantre bir üründür.
- Kireç, kalker ve mineral tortuları vb. temizliğinde kullanılır.
- Sanayinin birçok dalında kullanılan, soğutma tankı, boya tankı vb. suyun biriktirildiği yerlerde oluşan kireç tabakasının giderilmesi için kullanılır.
- Özellikle cam sanayinde kullanılan makinelerin ve yüzeylerin üzerine yapışan cam tozlarının temizliğinde kullanılır.
- Ürün alternatifleri ile kıyaslandığında çok kuvvetli ve hızlı çözüm üreten bir üründür.
- Yüzeyle her hangi bir zarar vermez.

Kullanım miktarı ve şekli

- Konsantre bir üründür.
- Kullanılacak yerin kirliliğine göre sulandırılır.

Stonex A.L.



Kireç, Kalker Sökücü ve Tortu Giderici



Kullanım alanı ve özellikleri

- Alüminyum parçalardan (araba ve iş makinası radyatörü vb.) kireç tabakasını, pası ve mineral tortuları temizler.
- Alüminyuma zarar vermez.
- Biriken mineral tortularını ve kireç taşını atomik seviyede parçaladığı için giderim esnasında tıkanmaya sebebiyet vermez.
- Ağır sanayi ve otomotiv sanayinde kullanılır.

Kullanım miktarı ve şekli

- Konsantre bir üründür, radyatörün kapasitesine ve kir yoğunluğuna göre sulandırılır.

Stonex Mix



Kireç, Kalker Sökücü ve Tortu Giderici



Kullanım miktarı ve şekli

- Konsantre bir üründür.
- Beton-Harç karma makinaları ve betonyerlerde karıştırıcının içini temizlemek için kullanılır.
- Donmuş beton parçacıkları, kireç, kalker, mineral tortuları vb. kalıntıların temizliğinde kullanılır.
- Etkin bir üründür. Birçok ürünün yetersiz kaldığı noktada sorunları çözer.

Kullanım miktarı ve şekli

- Konsantre bir üründür.
- Kullanılacak yerin kirliliğine göre ve karıştırıcının iç hacmine göre sulandırılarak kullanılır.

Stonex Supra



Kireç, Kalker Sökücü ve Tortu Giderici



Kullanım alanı ve özellikleri

- Soğutma kulelerinde, eşanjör ünitelerinde, boylerlerde, su borularında vb. yerlerde kireç taşı tabakasını ve pası gidermek için kullanılır.
- Pası ve mineral tortuları nano boyutta söker ve parçalar, tamamen giderilmesini sağlar.
- Borularda biriken kireç tortularını atomik boyuta kadar parçaladığından kireç giderimi esnasında tıkanmalara yol açmaz.
- Bakır borular ve boyalı yüzeylere zararı yoktur.
- Kirecin, boru sisteminde zaman içinde tıkayarak ya da kaplayarak gizlediği zayıf noktaları ortaya çıkarır ve muayene sürecini kolaylaştırır.
- Bu ürün STONEX ile kıyaslandığında daha kuvvetli ve daha uzun süre etki gösteren bir üründür.

Kullanım miktarı ve şekli

- Konsantre bir üründür, kulenin kapasitesine göre sulandırılarak kullanılır.

Tintex



Boya, Karbon ve Yağ Çözücü



Kullanım alanı ve özellikleri

- Bu ürün daldırma metodu ile seri ve emniyetli bir şekilde metallerden boya ve yağ sökmek için kullanılır.
- Güçlü çözücülerden oluşan içeriği sayesinde metal yüzeylerden ısıtma işlemine gerek kalmadan kısa sürede yağı uzaklaştırır, boyayı soyar ve karbon kalıntılarını yumuşatır.
- Piyasaya boyalı ürünler sunan sektörlerde (su armatürü, çelik eşya, çelik, mobilya, ütü masaları, elektrik pano vb.) boya hatalarının giderilmesi veya boyanın sökülmesi için kullanılır.
- Boya ve boya kalıntılarını, karbonu ve yağı daldırma metoduyla söker. İşçilik ve zamandan azami tasarruf sağlar.
- Soğuk olarak kullanılır. Enerjiden tasarruf sağlar.

Kullanım miktarı ve şekli

- Ürünün tamamı metal bir tanka doldurulur. Ürün KESİNLİKLE ISITILMAZ.
- Metal parçaların kaba kirlerini alınır ve delikli metal bir sepet içinde veya bir askı yardımıyla tanka daldırılır.
- Ürün asidik bir ürün olduğundan daldırılan metal sürekli kontrol altında tutulmalıdır.
- Boya yüzeyden sıyrıldığında daldırılan metal tanktan çıkarılır ve derhal basınçlı bol su ile durulanarak boya ve karbonu akıtılır.

Tintex B



Alkali Boya, Karbon ve Yağ Çözücü



Kullanım alanı ve özellikleri

- Bu ürün daldırma metodu ile seri ve emniyetli bir şekilde metallerden boya ve yağ sökmek için kullanılır.
- Güçlü çözücülerden oluşan içeriği sayesinde metal yüzeylerden ısıtma işlemine gerek kalmadan kısa sürede yağı uzaklaştırır, boyayı soyar ve karbon kalıntılarını yumuşatır.
- Piyasaya boyalı ürünler sunan sektörlerde (su armatürü, çelik eşya, çelik, mobilya, ütü masaları, elektrik pano vb.) boya hatalarının giderilmesi veya boyanın sökülmesi için kullanılır.
- Boya ve boya kalıntılarını, karbonu ve yağı daldırma metoduyla söker. İşçilik ve zamandan azami tasarruf sağlar.
- Soğuk olarak kullanılır. Enerjiden tasarruf sağlar.

Kullanım miktarı ve şekli

- Ürünün tamamı metal bir tanka doldurulur. Ürün KESİNLİKLE ISITILMAZ.
- Metal parçaların kaba kirlerini alınır ve delikli metal bir sepet içinde veya bir askı yardımıyla tanka daldırılır.
- Boya yüzeyden sıyrıldığında daldırılan metal tanktan çıkarılır ve derhal basınçlı bol su ile durulanarak boya ve karbonu akıtılır.

Tintex J



Boya, Karbon ve Yağ Çözücü



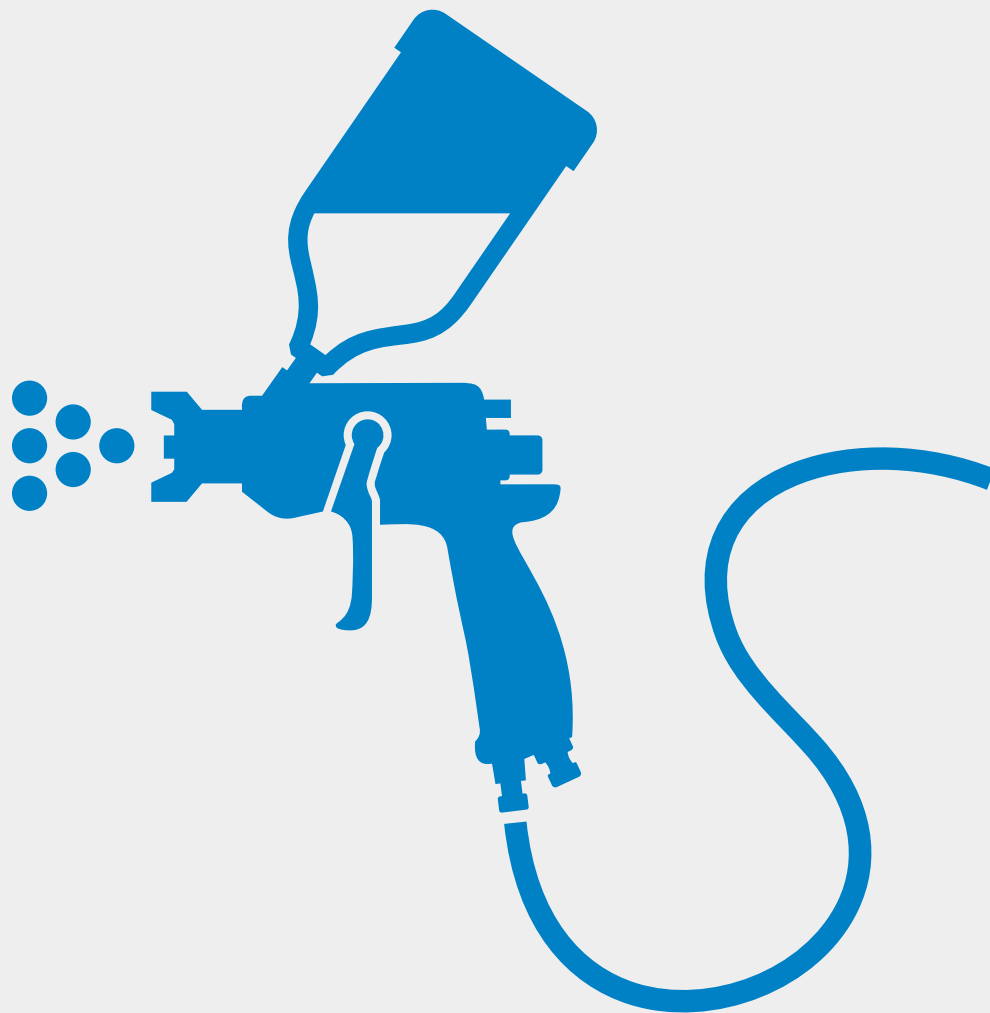
Kullanım alanı ve özellikleri

- Daldırma metodu ile uygulama yapılamayacak parçalar için geliştirilmiş, dik yüzeylere uygulanabilen jel formüldür.
- Fırça ile kolaylıkla uygulanabilir.
- Güçlü çözücülerden oluşan içeriği sayesinde metal yüzeylerden ısıtma işlemine gerek kalmadan kısa sürede yağı uzaklaştırır, boyayı soyar ve karbon kalıntılarını yumuşatır.
- Piyasaya boyalı ürünler sunan sektörlerde (su armatürü, çelik eşya, çelik, mobilya, ütü masaları, elektrik pano vb.) boya hatalarının giderilmesi veya boyanın sökülmesi için kullanılır.
- Soğuk olarak kullanılır. Enerjiden tasarruf sağlar.

Kullanım miktarı ve şekli

- Ürün bir fırça vasıtası ile temizlenmek istenen bölgeye uygulanır. Jel formundadır.
- Ürün asidik bir ürün olduğundan uygulama yapılan metal sürekli kontrol altında tutulmalıdır.
- Boya yüzeyden sıyrıldığında metal parça derhal basınçlı bol su ile durulanarak boya ve karbonu akıtılır.

Endüstriyel Teknik Grubu



Prep



Boya Öncesi Metal Yüzey Hazırlayıcı / Fosfatlayıcı



Kullanım alanı ve özellikleri

- Metal yüzeylerde oluşan pas ve birikmiş yağı tek işlemde temizler.
- Kaplama öncesi metal yüzeyini nano ölçekli hazırlar.
- Alüminyum, bakır, pirinç, bronz, demir, kurşun, çelik gibi metallerin boya öncesinde kullanılır.
- Ateşe dayanıklıdır. Yanmaz.
- Krom, kalay, nikel kaplanmış metaller üzerinde kullanımı tavsiye edilmez.
- Ağır metal sanayinde, boyahanelerde, makine üretim tesislerinde vb. yaygın olarak kullanılır.

Kullanım alanı ve özellikleri

Silerek uygulama:

- Ürün gerekli oranda sulandırılır.
- Ürün bir fırça veya bez yardımı ile metale uygulanır.
- Pas giderilene kadar beklenir.
- Metal durulanır ve kurumaya bırakılır.

Daldırarak uygulama:

- Ürün gerekli oranda sulandırılır.
- Metal daldırma tankına daldırılır.
- Pas giderildikten sonra tanktan çıkarılır ve kurumaya bırakılır.

Prep SP



Boya Öncesi Metal Yüzey Hazırlayıcı



Kullanım alanı ve özellikleri

- Metal yüzeylerde oluşan pas ve birikmiş yağı temizler.
- Kaplama öncesi metal yüzeyini nano ölçekli hazırlar ve fosfatlar.
- Ürünün bir farkı durulama sonrasında ürünün tekrar paslanmadan bekleme süresi diğer ürünlere kıyasla daha uzundur.
- Alüminyum, bakır, pirinç, bronz, demir, kurşun, çelik gibi metallerin boya öncesinde kullanılır.
- Ateşe dayanıklıdır. Yanmaz.
- Krom, kalay, nikel kaplanmış metaller üzerinde kullanımı tavsiye edilmez.
- Ağır metal sanayinde, boyahanelerde, makine üretim tesislerinde vb. yaygın olarak kullanılır.

Kullanım miktarı ve şekli

Silerek Uygulama:

- Ürün gerekli oranda sulandırılır.
- Ürün bir fırça veya bez yardımı ile metale uygulanır.
- Pas giderilene kadar beklenir.
- Metal durulanır ve kurumaya bırakılır.

Daldırarak Uygulama:

- Ürün gerekli oranda sulandırılır.
- Metal daldırma tankına daldırılır.
- Pas giderildikten sonra tanktan çıkarılır ve kurumaya bırakılır.

Prep X



Boya Öncesi Metal Yüzey Hazırlayıcı / Fosfatlayıcı



Kullanım alanı ve özellikleri

- Metal yüzeylerde oluşan zorlu pas ve birikmiş, donmuş yağı temizler.
- Kaplama öncesi metal yüzeyini derinlemesine bir şekilde nano ölçekli hazırlar ve fosfatlar.
- Alüminyum, bakır, pirinç, bronz, demir, kurşun, çelik gibi metallerin boya öncesinde kullanılır.
- Ateşe dayanıklıdır. Yanmaz.
- Krom, kalay, nikel kaplanmış metaller üzerinde kullanımı tavsiye edilmez.
- Ağır metal sanayinde, boyahanelerde, makine üretim tesislerinde vb. yaygın olarak kullanılır.

Kullanım miktarı ve şekli

Silerek Uygulama:

- Ürün gerekli oranda sulandırılır.
- Ürün bir fırça veya bez yardımı ile metale uygulanır.
- Pas giderilene kadar beklenir.
- Metal durulanır ve kurumaya bırakılır.

Daldırarak Uygulama:

- Ürün gerekli oranda sulandırılır.
- Metal daldırma tankına daldırılır.
- Pas giderildikten sonra tanktan çıkarılır ve kurumaya bırakılır.

Prep Supra



Boya Öncesi Metal Yüzey Hazırlayıcı / Fosfatlayıcı



Kullanım alanı ve özellikleri

- Metal yüzeylerde oluşan zorlu pas ve birikmiş, donmuş yağı temizler.
- Kaplama öncesi metal yüzeyini derinlemesine bir şekilde nano ölçekli hazırlar ve fosfatlar.
- Alüminyum, bakır, pirinç, bronz, demir, kurşun, çelik gibi metallerin boya öncesinde kullanılır.
- Ateşe dayanıklıdır. Yanmaz.
- Krom, kalay, nikel kaplanmış metaller üzerinde kullanımı tavsiye edilmez.
- Ağır metal sanayinde, boyahanelerde, makine üretim tesislerinde vb. yaygın olarak kullanılır.

Kullanım miktarı ve şekli

Silerek Uygulama:

- Ürün gerekli oranda sulandırılır.
- Ürün bir fırça veya bez yardımı ile metale uygulanır.
- Pas giderilene kadar beklenir.
- Metal durulanır ve kurumaya bırakılır.

Daldırarak Uygulama:

- Ürün gerekli oranda sulandırılır.
- Metal daldırma tankına daldırılır.
- Pas giderildikten sonra tanktan çıkarılır ve kurumaya bırakılır.

Prepkon



Metal Yüzey Temizleyici ve Boya Öncesi Hazırlama Ajanı / Konveyör



Kullanım alanı ve özellikleri

- Metal malzemelerin üzerindeki yağı, kiri ve pası temizler ve boya ya da kaplama için hazır hale getirir.
- Metal yüzeyi atomik seviyede yiyerek kaplamanın ya da boyanın yüzeye daha iyi tutunmasını sağlar.
- Köpüğü kontrollüdür. Konveyör sistemlerde güvenle kullanılabilir.
- Boya öncesi temizlik işlemleri için tek başına güvenle kullanılabilen bir üründür.

Kullanım miktarı ve şekli

- Ürün gerekli miktarda sulandırılır.
- Konveyör ile parçalara uygulanır.
- Son durulamadan sonra işlem tamamlanır.

Prepkon X



Metal Yüzey Temizleyici ve Boya Öncesi Hazırlama Ajanı / Konveyör



Kullanım alanı ve özellikleri

- Metal malzemelerin üzerindeki yağı, kiri ve pası tek uygulamada temizler ve boya ya da kaplama için hazır hale getirir.
- Metal yüzeyi atomik seviyede yiyerek kaplamanın ya da boyanın yüzeye daha iyi tutunmasını sağlar.
- Köpüğü kontrollüdür. Konveyör sistemlerde güvenle kullanılabilir.

Kullanım miktarı ve şekli

- Ürün gerekli miktarda sulandırılır.
- Konveyör ile parçalara uygulanır.
- Son durulamadan sonra işlem tamamlanır.

Prepkon Z



Metal Yüzey Temizleyici ve Boya Öncesi Hazırlama Ajanı / Konveyör



Kullanım alanı ve özellikleri

- Metal malzemelerin üzerindeki yağı temizler ve boya ya da kaplama için hazır hale getirir.
- Pas alma özelliği yoktur.
- Metal yüzeyi atomik seviyede yiyerek ve fosfatlayarak kaplamanın ya da boyanın yüzeye daha iyi tutunmasını sağlar.
- Köpüğü kontrollüdür. Konveyör sistemlerde güvenle kullanılabilir.

Kullanım miktarı ve şekli

- Ürün gerekli miktarda sulandırılır.
- Konveyör ile parçalara uygulanır.
- Son durulamadan sonra işlem tamamlanır.

Copex



Pirinç ve Bakır Temizleyici Parlatici



Kullanım alanı ve özellikleri

- Pirinç ve bakır malzemelerin yağ, kir, karama ve pas gibi kirleticilerden uzaklaştırılması amacı ile kullanılır.
- Pirinç ve Bakır için tasarlanmış formülü sayesinde zarar vermez.
- Asidik bir üründür. Pirinç ve Bakır dışındaki metallere zarar verebilir.

Kullanım miktarı ve şekli

- Ürün konsantredir. Sulandırılarak kullanılır.
- Sulandırılan ürün daldırma, spreyleme ya da silme yöntemiyle uygulanır.
- Temizliği tamamlanan ürün su ile durulanarak uygulama tamamlanır.

Ferrox



Yağ / Çapak Temizleme Sıvısı



Kullanım alanı ve özellikleri

- Metal yüzeyleri yağ ve kirden arındırarak boya öncesi hazırlık yapar.
- Solvent içermez.
- Sıcak kullanımda etkisi artar.
- Vibrasyon makinelerinde kullanılır.

Kullanım miktarı ve şekli

- Ürün konsantredir. Sulandırılarak kullanılır.
- Makine içerisine alınan suya gerekli miktarda eklenerek kullanılır.

Ferrox Z



Yağ / Çapak Temizleme Sıvısı



Kullanım alanı ve özellikleri

- Metal yüzeyleri yağ ve kirden arındırarak boya öncesi hazırlık yapar.
- Solvent içermez.
- Sıcak kullanımda etkisi artar.
- Vibrasyon makinelerinde kullanılır ve metale parlaklık kazandırır.

Kullanım miktarı ve şekli

- Ürün konsantredir. Sulandırılarak kullanılır.
- Makine içerisine alınan suya gerekli miktarda eklenerek kullanılır.

Ferrox Wire



Tel Çekme Sıvısı



Kullanım alanı ve özellikleri

- Tek çekme işleminde kullanılır.
- Teli temizler ve parlatır.
- Çıkan ürünün kalitesini artırır, daha düzgün sonuç çıkmasını sağlar.
- Ürün kalitesini artırdığı gibi makinenin ömrünü uzatır.

Kullanım miktarı ve şekli

- Ürün konsantredir. Sulandırılarak kullanılır.
- Makine içerisine alınan suya gerekli miktarda eklenerek kullanılır.

Brex



Yağ / Çapak Temizleme Sıvısı Köpüklü



Kullanım alanı ve özellikleri

- Metal yüzeyleri yağ ve kirden arındırarak boya öncesi hazırlık yapar.
- Solvent içermez. Yanıcı değildir.
- Sıcak kullanımda etkisi artar.
- Kontrollü bir şekilde köpük üretir.
- Vibrasyon makinelerinde kullanılır ve metale parlaklık kazandırır.

Kullanım miktarı ve şekli

- Ürün konsantredir. Sulandırılarak kullanılır.
- Makine içerisine alınan suya gerekli miktarda eklenerek kullanılır.

Metex Nat



Metal Yüzey Temizleme Ürünü Doğal



Kullanım alanı ve özellikleri

- Doğal hammaddelerden üretilmiştir.
- Kauçuk, wax, gres, yağ vb. kirleri metalin üzerinden zarar vermeden uzaklaştırır.
- Su bazlıdır, solvent içermez.
- Düşük köpüklüdür.
- Tamamen doğal olduğundan çevreye zararsızdır.

Kullanım miktarı ve şekli

- Ürünü doğrudan spreyleyerek kirin üzerine uygulayın.
- Kir çözüldükten sonra bir bezle silerek uzaklaştırın.

Metex Rot



Metal Yüzey Temizleme Ürünü Yıkama Makineleri İçin



Kullanım alanı ve özellikleri

- Konsantre bir üründür.
- Yağ, gres vb. kirleri metalin üzerinden zarar vermeden uzaklaştırır.
- Su bazlıdır, solvent içermez.
- Tamamen doğal olduğundan çevreye zararsızdır.
- Arıtma sistemleri ile barışıktır.

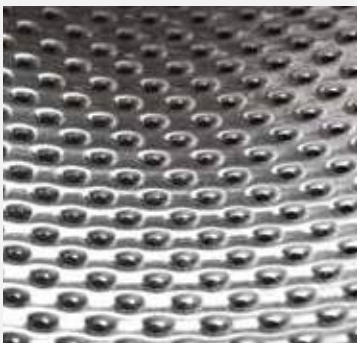
Kullanım miktarı ve şekli

- Ürünü gerektiği miktarda su ile seyrelterek cihaza uygulayınız.

Metex Bio



Metal Yüzey Temizleme Ürünü Biyolojik



Kullanım alanı ve özellikleri

- Doğal hammaddelerden üretilmiştir.
- Kauçuk, wax, gres, yağ vb. kirleri metalin üzerinden zarar vermeden uzaklaştırır.
- Su bazlıdır, solvent içermez.
- Soğuk suda dahi etkilidir.
- Tamamen doğal olduğundan çevreye zararsızdır.

Kullanım miktarı ve şekli

- Ürünü doğrudan spreyleyerek kirin üzerine uygulayın.
- Kir çözüldükten sonra bir bezle silerek uzaklaştırın.

Pas ve Korozyon Önleyici



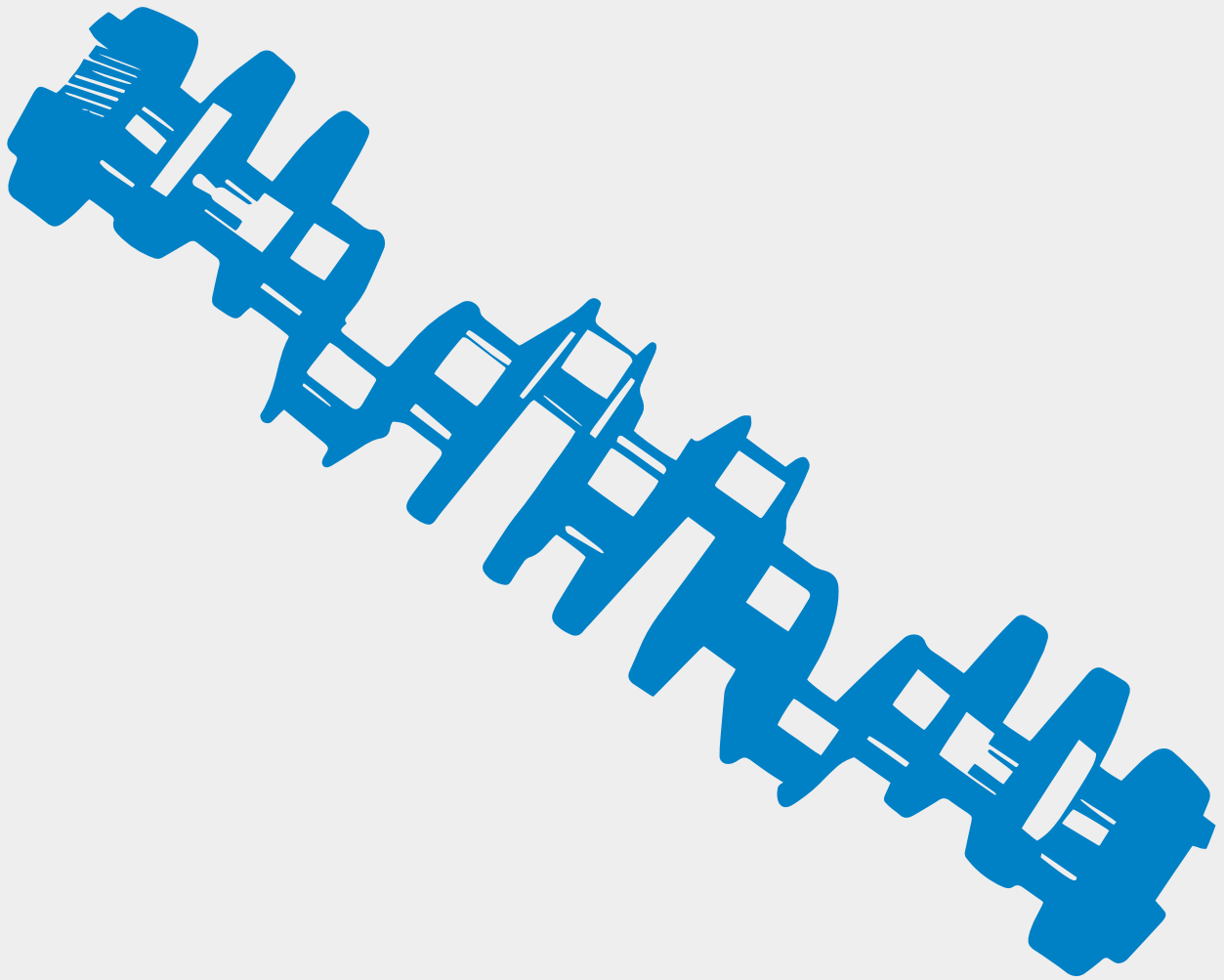
Kullanım alanı ve özellikleri

- Metal sanayinde yüzey işlem uygulamalarından sonra kullanılır.
- Pas ve yağı alınan metalin tekrar paslanmasına engel olur.
- Nötr pH derecesindedir ve metalin hava ile temasını keserek paslanmasını engeller.
- Çevre dostu bir üründür. Zararlı kimyasallar içermez.

Kullanım miktarı ve şekli

- Konsantre bir üründür. Gerekli kadar su ile seyreltilir.
- Tank içerisinde seyreltilen ürünün içine temizliği yapılan metal parça daldırılır ve o şekilde saklanır.
- Jel ürün olmadığından spreyleme yapıldığında yeterli verim alınmaz.

Endüstriyel Yağ Grubu



Gonoil



Pas ve Korozyona Karşı Koruyucu Ürün



Kullanım alanı ve özellikleri

- Pas ve korozyona karşı koruyucu bir üründür.
- Metal yüzeyin hava ile temasını keserek pas ve korozyon oluşmasını engeller.
- Suyu ve nemi uzaklaştırır.
- Atomik boyutta (0.6 mikron) bir kaplama ile metalleri korur.
- Saklama koşullarına bağlı olarak 12 ile 24 ay arası parçaları korur.
- Ateşle yaklaşmayınız.

Kullanım miktarı ve şekli

- Ürün daldırma, spreyleme ve silme yöntemi ile uygulanır.
- Daldırma yöntemi en yüksek verimi sağlar.

Gonoil X



Pas ve Korozyona Karşı Koruyucu Ürün / Sprey



Kullanım alanı ve özellikleri

- Pas ve korozyona karşı koruyucu bir üründür.
- Metal yüzeyin hava ile temasını keserek pas ve korozyon oluşmasını engeller.
- Suyu ve nemi uzaklaştırır.
- Atomik boyutta (1.2 - 2 mikron) bir kaplama ile metalleri korur.
- Saklama koşullarına bağlı olarak 24 ile 36 ay arası parçaları korur.
- Ateşle yaklaşmayınız.

Kullanım miktarı ve şekli

- Ürün daldırma, spreyleme ve silme yöntemi ile uygulanır.
- Daldırma yöntemi en yüksek verimi sağlar.

Gonoil XT



Pas ve Korozyona Karşı Yoğunlaştırılmış Koruyucu Ürün



Kullanım alanı ve özellikleri

- Sevkiyat ve depolama koşullarında kalıpları, aletleri ve tüm metal yüzeyleri ince ve kırılğan olmayan fakat güçlü bir tabaka ile kaplar.
- Özellikle makine, alet, ekipman ve küçük/büyük parça imal eden, depolayan ve ihraç eden firmalarda kullanılır.
- Tüm sanayi sektörlerinde, kullanılan/kullanılmayan metal ekipmanın, kalıpların korunmasında kullanılır.
- Sıcakta, soğukta, dahili ve harici koşullarda, kara ve deniz aşırı sevkiyatta üstün koruma sağlar.
- Metal üzerindeki nemi ve suyu iterek yüzeyi tamamen kaplar.

- Oldukça ince ve esnek bir tabaka oluşturduğundan, her tarafa iyice nüfuz eder ve kolaylıkla kaplar.
- Uygulaması çok kolaydır.
- Çabuk kurur ve yapışkan bir yüzey oluşturmaz.
- Sevkiyat veya depolamanın sonunda, metal yüzeydeki tabakayı uzaklaştırmanın gereği yoktur.

Kullanım miktarı ve şekli

- Ürünü mutlaka iyice karıştırarak ve 10°C'dan yüksek sıcaklıklarda uygulanır.
- Uygulanacak yüzey kurutulduktan sonra fırça, rulo, püskürtme ve daldırma ile uygulanır.
- Ürün kısa zamanda kurur.

Gonoil SP



Pas ve Korozyona Karşı Koruyucu Ürün / Sprey



Kullanım alanı ve özellikleri

- Pas ve korozyona karşı koruyucu bir üründür.
- Ürün sprej formdadır.
- Metal yüzeyin hava ile temasını keserek pas ve korozyon oluşmasını engeller.
- Suyu ve nemi uzaklaştırır.
- Atomik boyutta (0.6 mikron) bir kaplama ile metalleri korur.
- Saklama koşullarına bağlı olarak 12 ile 24 aya arası parçaları korur.
- Ateşle yaklaşmayınız.

Kullanım miktarı ve şekli

- Ürün daldırma, spreyleme ve silme yöntemi ile uygulanır.
- Daldırma yöntemi en yüksek verimi sağlar.

Boilex Cold DR



Genel Amaçlı Kesme Sıvısı



Kullanım alanı ve özellikleri

- Genel amaçlı kesme sıvısıdır.
- Özel formülündeki katkıları sayesinde aşınma ve korozyonu önler.
- Yüksek basınçlı uygulamalarda başarılı bir performans gösterir.

Kullanım miktarı ve şekli

- Ürün manuel olarak ve cihazın otomatik yükleme hazneleri vasıtasıyla uygulanır.

Boilex Cold DR-A



Kesme Sıvısı / Alüminyum İçin



Kullanım alanı ve özellikleri

- Ürün özel formülü sayesinde alüminyum ve çelik kesme işlemlerinde kullanılabilir.
- Daha yüksek talaş kaldırma kapasitesi vardır.
- İçeriğinde bulunan özenle seçilmiş katkıları sayesinde basınca dayanıklı özel bir kesme sıvısıdır, kesme bıçaklarının ömrünü uzatır.

Kullanım miktarı ve şekli

- Ürün manuel olarak ve cihazın otomatik yükleme hazneleri vasıtasıyla uygulanır.

Boilex Cold DR-X



Kesme Sıvısı / Zorlu Uygulamalar



Kullanım alanı ve özellikleri

- Zorlu delme ve kesme işlemlerinde yüksek performans sağlar.
- Derin delik, broslama, delme ve kılavuz çekme vb. işlemlerde kullanılır.
- Yüksek basınca dayanıklıdır.
- Kesme bıçaklarının ömrünü uzatır.

Kullanım miktarı ve şekli

- Ürün manuel olarak ve cihazın otomatik yükleme hazneleri vasıtasıyla uygulanır.

Boilex Cold AL



Alüminyum Soğutma, İşleme Sıvısı



Kullanım alanı ve özellikleri

- Diğer işleme sıvılarına kıyasla daha fazla yük taşıma kapasitesine sahiptir.
- Alüminyum parçalarda leke yapmaz.
- Su ile emülsifiye olabilir.

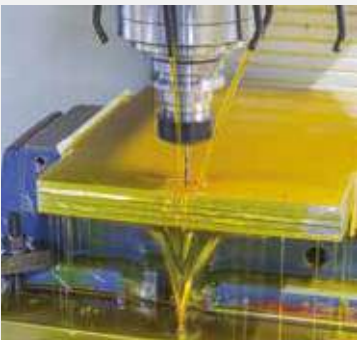
Kullanım miktarı ve şekli

- Ürün uygulanacak noktaya besleme haznesinden cihaz tarafından otomatik uygulanır.

Boilex Cold T



Soğutma Sıvısı / Tam Sentetik



Kullanım alanı ve özellikleri

- Su ile emülsifiye olabilen bir üründür.
- Tüm talaşlı işlemlerde soğutucu ve yağlayıcı olarak kullanılır.
- İçeriğindeki bulunan özel olarak seçilmiş birçok katkı maddesi ile desteklenmiş yarı sentetik bir üründür.

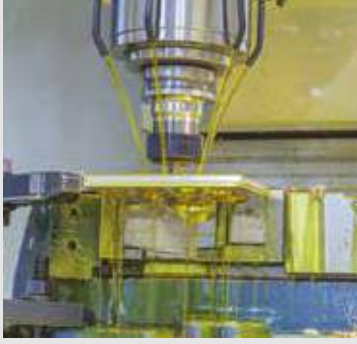
Kullanım miktarı ve şekli

- Ürün uygulanacak noktaya besleme haznesinden cihaz tarafından otomatik uygulanır.

Boilex Cold Y



Soğutma Sıvısı / Yarı Sentetik



Kullanım alanı ve özellikleri

- Su ile emülsifiye olabilen bir üründür.
- Tüm talaşlı işlemlerde soğutucu ve yağlayıcı olarak kullanılır.
- İçeriğindeki bulunan özel olarak seçilmiş birçok katkı maddesi ile desteklenmiş yarı sentetik bir üründür.

Kullanım miktarı ve şekli

- Ürün cihazın besleme haznesinden uygulanacak noktaya otomatik olarak uygulanır.

Boilex Cold ST



Soğutma Sıvısı / Sifero Döküm



Kullanım alanı ve özellikleri

- Tüm talaşlı üretim sistemlerinde kullanılabilir.
- Soğutucu ve yağlayıcı etkisi vardır.
- Korozyon engelleyiciler, antioksidanlar, biositler ve yüzey aktiflerle zenginleştirilmiş bir formüle sahiptir.
- Su ile emülsifiye olabilir.

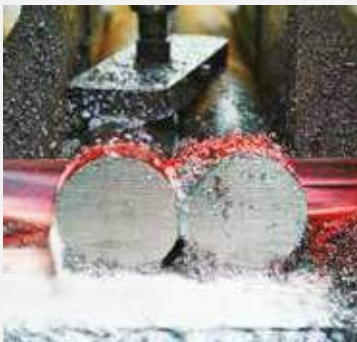
Kullanım miktarı ve şekli

- Ürün uygulanacak noktaya besleme haznesinden cihaz tarafından otomatik uygulanır.

Boilex Cold SW



Soğutma Sıvısı / Testere Kesim



Kullanım alanı ve özellikleri

- Soğutmanın ve yağlamanın güçlü olması gereken tüm uygulamalarda kullanılır.
- Torna, freze ve talaşlı üretim sistemlerinde kullanılır. Kaydırma etkisi fazladır.
- Su ile emülsifiye olabilir.

Kullanım miktarı ve şekli

- Konsantre bir üründür. Gerekli oranda su ile seyreltilerek kullanılır.
- Ürün uygulanacak noktaya besleme haznesinden cihaz tarafından otomatik uygulanır.

Boilex HD



Hidrolik Sıvısı



Kullanım alanı ve özellikleri

- Yüksek viskozite indeksine sahip bir üründür.
- Tüm hidrolik sistemlerde kullanılabilir.
- Pres, tezgahlar, iş makineleri, hareketli yapı elemanları, plastik enjeksiyon ve çekme makineleri, hava kompresörleri vb. birçok makinede kullanılabilir.

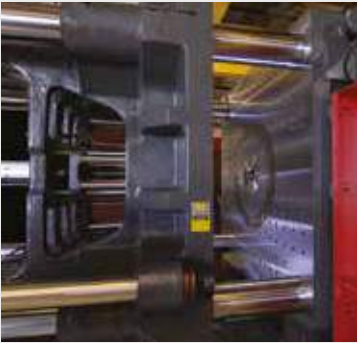
Kullanım miktarı ve şekli

- Ürün manuel olarak ve cihazın otomatik yükleme hazneleri vasıtası ile uygulanır.

Boilex HD-X



Hidrolik Sıvısı / Ateşe Dayanıklı



Kullanım alanı ve özellikleri

- Yüksek viskozite indeksine sahip bir üründür. ISO 46 standardındadır.
- Tüm hidrolik sistemlerde kullanılabilir.
- Özel formülasyonu sayesinde yanıcı değildir. Hidrolik sıvısının yanma ya da alevlenme tehlikesinin olduğu işlemler için özel katkıları ile hazırlanmıştır.
- Pres, tezgahlar, iş makineleri, hareketli yapı elemanları, plastik enjeksiyon ve çekme makineleri, hava kompresörleri vb. birçok makinede kullanılabilir.

Kullanım miktarı ve şekli

- Ürün manuel olarak ve cihazın otomatik yükleme hazneleri vasıtası ile uygulanır.

Boilex CH



Zincir Yağı / Yüksek Isıya Dayanıklı



Kullanım alanı ve özellikleri

- Yüksek sıcaklık altında çalışan sistemlerde kullanılır.
- Isıya dayanıklı, yağlayıcı ve koruyucudur.
- Özellikle fırın gibi sistemler için uygundur.
- 400 °C'a kadar dayanıklıdır, bozulmaz, stabilitesi, viskozitesi değişmez.

Kullanım miktarı ve şekli

- Ürün uygulanacak zincire cihaz tarafından otomatik olarak ya da manuel olarak uygulanabilir.

Boilex CH L-8



Matbaa Zincir Yağı / Isıya Dayanıklı



Kullanım alanı ve özellikleri

- Özellikle matbaa zincir ve konveyör sistemleri için tasarlanmış bir yağdır.
- Sıcaklık altında çalışan sistemlerde kullanılır.
- Isıya dayanıklı, yağlayıcı ve koruyucudur.
- Özel içeriği sayesinde yapışkan bir yağdır.
- Yüksek viskozitelidir.

Kullanım miktarı ve şekli

- Ürün uygulanacak zincire cihaz tarafından otomatik olarak ya da manuel olarak uygulanabilir.

Boilex Drag



CNC Kızak Yağı



Kullanım alanı ve özellikleri

- Takım tezgâhlarının, kızakların yağlanması için özel üretilmiş bir yağdır.
- Damlama yapmaz. Bu özelliği sayesinde dokuma tezgâhlarında da başarıyla kullanılabilir.
- Özel formülasyonu sayesinde yüksek kaydırma özelliği vardır.

Kullanım miktarı ve şekli

- Ürün manuel olarak ve cihazın otomatik yükleme hazneleri vasıtası ile uygulanır.

Boilex Hon



Honlama Yağı



Kullanım alanı ve özellikleri

- Honlama, rektifiye ve rodaj gibi hafif talaş üreten, alüminyumlu ve magnezyumlu alaşımların yüksek hızlarda işlendiği sistemlerde kullanılır.
- Kararlı bir üründür. Yüksek sıcaklıklarda dahi bozulmaya uğramaz.
- Dumanlama yapmaz ve içeriğindeki özel yüzey aktifler sayesinde tezgâhın kirlenmesine mani olur.

Kullanım miktarı ve şekli

- Ürün manuel olarak ve cihazın otomatik yükleme hazneleri vasıtası ile uygulanır.

Boilex Pot



Sıvama ve Derin Çekme Yağı



Kullanım alanı ve özellikleri

- Bütün metal derin çekme işlemlerinde doğrudan uygulanabilen bir çekme yağıdır.
- İçeriğinde bulunan özel katkıları sayesinde yüksek performans sağlar.
- Manuel olarak fırça ya da ruloyla uygulanabilir.
- Uygulandığı yüzeyleri kısa bir süre korur, paslanmasına izin vermez.

Kullanım miktarı ve şekli

- Ürün manuel olarak ve cihazın otomatik yükleme hazneleri vasıtasıyla uygulanır.

Boilex Rot



Dişli Yağı



Kullanım alanı ve özellikleri

- Yüksek kalite mineral yağların karışımıdır.
- Aşırı basınç altında kullanılmayacak her türlü tatbikatlarda kullanılabilir.
- Özellikle otomotiv sanayinde, manuel vites kutularının çoğunda ve spiral aks dişli kutularında kullanılır.
- Hipoid tip dişlilerde KESİNLİKLE KULLANILMAZ.

Kullanım miktarı ve şekli

- Ürün manuel olarak uygulanır.

Boilex Silis



Taşlama Sıvısı / Tam Sentetik



Kullanım alanı ve özellikleri

- Çelik ve döküm metallerin taşlanması, talaş kaldırma işlemlerinde vb. kullanılır.
- Su ile seyreltilir. Biyolojik olarak stabildir.
- Uzun ömürlüdür.
- Taşlama sırasında çıkan talaşı hızla giderir. Bu sayede makine aksamına zarar gelmesini engeller ve bir sonraki işlem için yapılacak ön hazırlık süresi kısaltır. Ayrıca taşlamanın hassasiyetini artırır.

Kullanım miktarı ve şekli

- Ürün manuel olarak ve cihazın otomatik yükleme hazneleri vasıtasıyla uygulanır.

Fibroil



Harman Yağı



Kullanım alanı ve özellikleri

- Dokuma sanayinde kullanılır.
- İplik üretimi esnasında tabi ve sentetik elyafların kırılmasını, uçuşmasını önler.
- Su ile karışabilir. Anti-statiktir.
- Elyafların işlenmesini kolaylaştıran bir yağlayıcıdır.

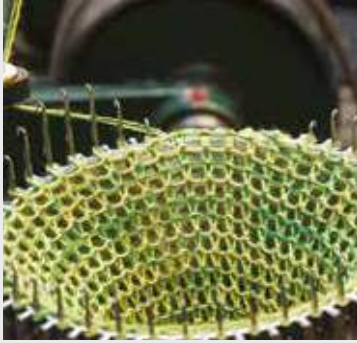
Kullanım miktarı ve şekli

- Ürün makine tarafından otomatik uygulanır.
- Su ile karışabilir.

Fibroil M1



Örgü Makinesi Yağı



Kullanım alanı ve özellikleri

- Kullanımında iğne ve platinlerin ömrünü uzatır.
- Muhteviyatında bulunan özel katkılar sayesinde aşınmaları ciddi oranda azaltır.
- Özel formülasyonu sayesinde normal yıkama prosedürü ile yıkanarak kolaylıkla uzaklaştırılabilir.
- Makineye ve boyasına zarar vermez, sızdırmazlık malzemelerini aşındırmaz.

Kullanım miktarı ve şekli

- Ürün manuel olarak ve cihazın otomatik yükleme hazneleri vasıtası ile uygulanır.

Chipex



Elektrikli / Elektronik Cihazlar İçin Rutubet Koruyucu



Kullanım alanı ve özellikleri

- Elektrikli ve elektronik parçaları su, nem, rutubet, toz, amonyak ve H2S gibi gazlardan korur.
- Parçaların üzerini yağlı bir tabaka ile kaplayarak dış etmenlerin etkilerini giderir.
- Yalıtkan bir üründür ve parçaları yağlama özelliği vardır.
- Parçaların ömrünü uzatır. Paslanmasını engeller. Nakliye esnasında zarar görmelerine engel olur.
- Ateşle yaklaşmayınız.

Kullanım miktarı ve şekli

- Ürün spreyleme yöntemi ile uygulanır.

Chipex SP



Elektrikli / Elektronik Cihazlar İçin
Rutubet Koruyucu / Sprey



Kullanım alanı ve özellikleri

- Elektrikli ve elektronik parçaları su, nem, rutubet, toz, amonyak ve H2S gibi gazlardan korur.
- Sprey formda bir üründür.
- Parçaların üzerini yağlı bir tabaka ile kaplayarak dış etmenlerin etkilerini giderir.
- Yalıtkan bir üründür ve parçaları yağlama özelliği vardır.
- Parçaların ömrünü uzatır. Paslanmasını engeller. Nakliye esnasında zarar görmelerine engel olur.
- Ateşle yaklaşmayınız.

Kullanım miktarı ve şekli

- Ürün spreyleme yöntemi ile uygulanır.

Lubrix SP



Sıvı Gres



Kullanım alanı ve özellikleri

- Yağlanması zor noktalara uygulanır.
- Katı gresin spreyle haline gelmiş şeklidir.
- Koruyucu ve yağlayıcıdır.
- Uygulandığı noktaları uzun süre yağlar ve korur.

Kullanım miktarı ve şekli

- Ürün yağlanacak bölgeye spreyleyerek uygulanır.

Theroil



Katkı Malzemesi / Isı Transfer Yağı



Kullanım alanı ve özellikleri

- Isı transfer yağlarına eklenerek kullanılır.
- Isı transfer yağında ve rezistansların çevresinde oluşan karbonlaşmayı ve sistem içerisindeki tıkanmaları engeller.
- Sistemin ve pompaların daha verimli çalışmasını sağlar.
- Enerji tasarrufuna yardımcı olur.
- Ateşle yaklaşmayınız.

Kullanım miktarı ve şekli

- Ürün ısı transfer yağına eklenerek kullanılır.

Endüstriyel Yardımcı Kimya- sallar



Dezex



Sistem Temizleme Sıvısı Biosit



Kullanım alanı ve özellikleri

- Biosit temelli bir üründür.
- Kullanılmış, kirlenmiş ve koku oluşturan bor yağı gibi su ile karışabilen yağların oluşturduğu kokunun giderilmesi için kullanılır.
- Kirli yağın içinde oluşan bakteri, mantar ve diğer mikroorganizmaları öldürür. Gençleştirme esnasında sisteme ilave edilebilir.

Kullanım miktarı ve şekli

- Konsantre bir üründür.
- Kullanım şartlarına bağlı olarak seyreltilerek kullanılır.
- Takviye amaçlı kullanılamaz. Uygulama öncesi tüm tankın boşaltılmış olması gereklidir.

Dezex SYS



Bakteri / Mantar Önleyici Biosit



Kullanım alanı ve özellikleri

- Biosit temelli bir üründür.
- Bor yağı gibi su ile karışan yağların depolandığı tankların boşaltım sonrası bakteriye temizliği için kullanılır.
- Bu sayede bakteriyel yaşamın durdurulduğu tank, yeni dolum için hazır hale gelir.

Kullanım miktarı ve şekli

- Konsantre bir üründür.
- Kullanım şartlarına bağlı olarak seyreltilerek kullanılır.
- Takviye amaçlı kullanılamaz. Uygulama öncesi tüm tankın boşaltılmış olması gereklidir.

Spumex



Köpük Kesici / Silikon Bazlı



Kullanım alanı ve özellikleri

- Sulu ortamlarda kullanılan yüksek verimli bir köpük kesicidir.
- Yüksek alkalinite ve asitlikte bozunmaya uğramaz.
- Yüksek oranda aktif içerir. Ekonomik bir köpük kesicidir.
- Alçak ve yüksek sıcaklıklarda verimli bir şekilde çalışır.

Kullanım miktarı ve şekli

- Kullanıma hazır bir üründür. Doğrudan uygulanır

Spumex XT



Köpük Kesici / Silikon Bazlı Ekstra Güçlü



Kullanım alanı ve özellikleri

- Sulu ortamlarda kullanılan yüksek verimli bir köpük kesicidir.
- Yüksek alkalinite ve asitlikte bozulmaya uğramaz.
- Çok yüksek oranda aktif içerir.
- Alçak ve yüksek sıcaklıklarda verimli bir şekilde çalışır.

Kullanım miktarı ve şekli

- Kullanıma hazır bir üründür. Doğrudan uygulanır.

Dranex



Tıkanık Boru Açma Ürünü Konsantre



Kullanım alanı ve özellikleri

- Yağ, gres, organik atıklar vb. tarafından tıkanmış boruları açmak için kullanılır.
- Ekonomik bir üründür. Dumansızdır.
- Çok etkili bir üründür. Tıkanmaya sebep olan organikleri hızla eriterek boruyu açar.

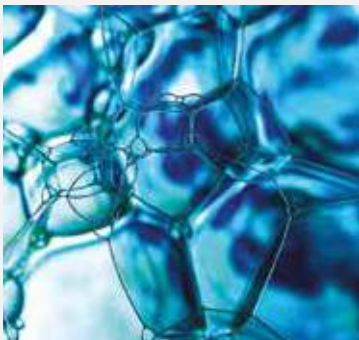
Kullanım miktarı ve şekli

- Konsantre sıvı formda bir üründür. Gereklilikte sulandırılarak kullanılır.

Sky Anti Foam



El Hijyen Ürünü / Köpük



Kullanım alanı ve özellikleri

- Sky Anti anında hijyen sağlar. Tahriş edici zararlı kimyasallar içermez.
- Köpük formunda olduğundan ekonomiktir ve hızlı nüfuz eder. Su ve sabundan tasarruf sağlar.
- pH 5,5 olduğundan cildinizle dosttur. Nemlendiriciler sayesinde cildinizi kurutmaz.
- Başta gıda sektöründe olmak üzere (sağlık kuruluşlarında, laboratuvarlarda, restoranlarda, bankalarda, okullarda, anaokullarında, düşkün evlerinde vb.), potansiyel tehlike arz eden, ellerdeki mikroorganizmalara karşı önlem almak amacıyla kullanılır.

Kullanım miktarı ve şekli

- Kuru ya da nemli ellere küçük bir miktar Sky Anti Foam alınır ve eller ovuşturulur.
- Temizlik sağlandıktan sonra eller su ile durulanır.

Havuz Kimya- salları Grubu



Marex Up



PH Yükseltici / Havuz



Kullanım alanı ve özellikleri

- Havuzlarda pH değerini yükseltmek için kullanılır.
- Konsantre bir üründür.
- İnsan ve çevre sağlığına zararı yoktur.
- Dozajlama ünitesi ile kullanılabilir.

Kullanım miktarı ve şekli

- Konsantre bir üründür.
- Kullanım şartlarına bağlı olarak seyreltilerek kullanılır.

Marex Down



PH Düşürücü / Havuz



Kullanım alanı ve özellikleri

- Havuzlarda pH değerini düşürmek için kullanılır.
- Konsantre bir üründür.
- Doğaya ve insan sağlığına zararı yoktur.

Kullanım miktarı ve şekli

- Konsantre bir üründür.
- Kullanım şartlarına bağlı olarak seyreltilerek kullanılır.

Sanitax Pool



Sıvı Klor / Havuz



Kullanım alanı ve özellikleri

- Hızlı etkilidir.
- Suda temizlik ve hijyen sağlar. Bakterileri öldürür.
- Sıvı formdadır. Dozajlama ile uygulanabilir.
- Kesin çözüm sunar.

Kullanım miktarı ve şekli

- Ürün gerekli oranlarda havuza uygulanır.

Sanitax Pool GR



Toz Klor / Havuz



Kullanım alanı ve özellikleri

- Hızlı etkilidir.
- Suda temizlik ve hijyen sağlar. Bakterileri öldürür.
- Sıvı formdadır. Dozajlama ile uygulanabilir.
- Kesin çözüm sunar.
- Yavaş çözünür.

Kullanım miktarı ve şekli

- Ürün gerekli miktarda havuza uygulanır.

Lifex Pond



Havuzlarda Yosun Önleyici



Kullanım alanı ve özellikleri

- Havuzlarda yosunlaşmayı önler.
- Klor ile uyumludur.
- Suyu partiküllerden uzaklaştırır ve berraklaştırır.
- Suda çözerek ya da havuzun duvarlarına uygulanarak kullanılabilir.

Kullanım miktarı ve şekli

- Konsantre bir üründür.
- Kullanım şartlarına bağlı olarak seyreltilerek kullanılır.

Poolish



Havuz Suyu Berraklaştırıcı



Kullanım alanı ve özellikleri

- Suyun sertliğini alır.
- Kireçlenmeyi önler.
- Suyu berraklaştırır ve parlaklaştırır.
- Mikro partiküllerin filtre tarafından yakalanmasını kolaylaştırır.

Kullanım miktarı ve şekli

- Ürün gerekli oranlarda havuza uygulanır.

Hijyen Grubu



Aquex



Banyo / Tuvalet Temizleyici ve Hijyen Ürünü



Kullanım alanı ve özellikleri

- Banyo, küvet, lavabo, cam ve polistiren, tamper duş kabinlerinde oluşan kireç ve pas birikintilerini çözer.
- Hastane, otel restoran, fabrika vb. toplu yaşam alanlarında kullanılır.
- Sulandırılarak kullanımında armatürlerde oluşan kireci temizler.
- Yüzeyleri çizmez ve matlaştırılmaz. Kötü kokuları giderir.
- Mamul içerisindeki aktif maddeler en az %80 oranında doğada biyolojik olarak parçalanır.
- Temizleme işlemi ile birlikte hijyen de sağlar.

Kullanım miktarı ve şekli

- Kireç birikimine bağlı olarak direkt veya sulandırılarak yüzey üzerine uygulanır.
- Ovalama işlemi uygulandıktan sonra bol su ile durulanır.

Aquex Jel



Banyo / Tuvalet Temizleyici ve Hijyen Ürünü/Jel Form



Kullanım alanı ve özellikleri

- Banyo, küvet, lavabo, cam ve polistiren, tamper duş kabinlerinde oluşan kireç ve pas birikintilerini çözer.
- Hastane, otel restoran, fabrika vb. toplu yaşam alanlarında kullanılır.
- Jel formdadır. Dik yüzeylerde kullanılabilir.
- Yüzeyleri çizmez ve matlaştırılmaz.
- Kötü kokuları giderir.
- Mamul içerisindeki aktif maddeler en az %80 oranında doğada biyolojik olarak parçalanır.
- Temizleme işlemi ile birlikte hijyen de sağlar.

Kullanım miktarı ve şekli

- Kullanıma hazır üründür. Doğrudan uygulanır.

Aquex Tap



Batarya Armatür Temizleyici



Kullanım alanı ve özellikleri

- Banyolarda bulunan armatürlerin, bataryaların temizliğinde kullanılır.
- Kireç, sabun lekesi gibi lekeleri giderir. Parlaklık verir.
- Kolay durulanır ve hızlı sonuç verir.
- Özel formülü sayesinde hijyen sağlar.

Kullanım miktarı ve şekli

- Konsantre bir üründür. Sulandırılarak kullanılır.

Dishex



Sert Sular için Endüstriyel Bulaşık Makinesi Deterjanı



Kullanım alanı ve özellikleri

- Alkali bağlayıcılar içeren berrak bir sıvıdır.
- Su sertlik derecesi 25°FH ve üzerindeki sularda kullanılmaktadır.
- Paslanmaz çelik, sert plastik, porselen ve cam türü tabak, kap, çatal, kaşık, bıçak gibi ekipmanın temizlenmesi, yağ ve nişasta artıklarından arındırılması için geliştirilmiştir.
- Özellikle klor kullanılmayan ortamlarda, değişik sertlikteki sularda yüksek performans sağlar.
- Hijyen sağlar ve kötü kokuları giderir.
- Soğuk ve sıcak su ile her türlü bulaşık makinelerinde kullanılabilir.
- Bulaşıkları çizmez, leke bırakmaz. Biyolojik olarak parçalanabilir. Asit-amonyak içermez.

Kullanım miktarı ve şekli

- Otomatik dozaj cihazı kullanılarak makinenin yıkamatankına enjekte edilmelidir. Dozu asla elle ayarlanmamalıdır.
- 4-6 gr/lt dozlanarak kullanılmalıdır.
- Bu miktarlar, testler ve denemelerden elde edilen sonuçlara göre tavsiye edilmektedir. İyi bir sonuç için belirlenen dozlamaya miktarlarına uyulmalıdır.

Dishex Hand



Endüstriyel Bulaşık Yıkama Sıvısı / Elde Yıkama



Kullanım alanı ve özellikleri

- Cam, seramik, metal vb. malzemeleri yıkamak için kullanılır.
- Elde kullanıma uygundur. Fosfat içermez. Doğa dostudur.
- Ovalama gerektirmez. Güçlü formülü kirleri yumuşatır ve giderir. Kolay durulanır.
- Sert sularda dahi bolca köpürür. İz, leke bırakmaz.
- Laboratuvar malzemelerinin temizliğinde kullanılabilir.

Kullanım miktarı ve şekli

- Konsantre üründür. Seyreltilerek kullanılır.

Dishex Hand Ready



Endüstriyel Bulaşık Yıkama Sıvısı / Elde Yıkama



Kullanım alanı ve özellikleri

- Cam, seramik, metal vb. malzemeleri yıkamak için kullanılır.
- Elde kullanıma uygundur. Fosfat içermez. Doğa dostudur.
- Ovalama gerektirmez. Güçlü formülü kirleri yumuşatır ve giderir. Kolay durulanır.
- Sert sularda dahi bolca köpürür. İz, leke bırakmaz.

Kullanım miktarı ve şekli

- Kullanıma hazır üründür. Doğrudan kullanılır.

Dishex Hand XT



Bulaşık Yıkama Sıvısı Elde Yıkama



Kullanım alanı ve özellikleri

- Cam, seramik, metal vb. malzemeleri yıkamak için kullanılır.
- Elde kullanıma uygundur.
- Ekonomiktir. Az miktar bir ürünle bulaşıklarınız tertemiz olacaktır.
- Leke, iz bırakmaz. Kolay durulanır.

Kullanım miktarı ve şekli

- Kullanıma hazır bir üründür. Doğrudan kullanılır.

Dishex Prep



Klorlu Tip Ön Daldırma Ürünü



Kullanım alanı ve özellikleri

- Ön daldırma işleminde kullanılır.
- Tabak, tabldot ve paslanmaz ekipmanlarda ki kurumuş nişasta kalıntılarını çıkarmak amacıyla daldırma işleminde kullanılır.
- Bardak, fincan gibi ekipmanlarda ki kahve ve çay lekelerini çıkarmak amacıyla daldırma işleminde kullanılır.

Kullanım miktarı ve şekli

- Ön daldırma işlemi için 8-16 gr/lt dozlanarak hazırlanmış solüsyona tabak, bardak, fincan vb. ekipmanlar bastırılır.
- Ön daldırma işlemi 10-20 dakika süre ile yapılmalıdır.
- Hazırlanan solüsyonda kullanılan suyun en çok 40-50°C olması önerilmektedir.
- Baskılı ve boyalı porselenlerde kullanıma geçilmeden denenmesi gerekmektedir.

Dishex Bright



Endüstriyel Bulaşık Mak. Durulama Ürünü / Sert Sular



Kullanım alanı ve özellikleri

- Özellikle sert suların kullanıldığı bulaşık makinelerindeki deterjan kalıntısını yok eder ve etkin bir durulama yapar.
- Paslanmaz çelik, porselen ve cam türü tabak, kap, çatal, kaşık, bıçak gibi ekipmanın parlamasını sağlar.
- Kurumayı hızlandırır. Köpük kontrolü sağlar.
- Soğuk ve sıcak su ile her türlü bulaşık makinelerinde kullanılabilir.
- Gıda sektörü, catering firmaları, fabrika, hastane vb. gıda üretimi ve tüketimi çok olan yerlerde kullanılır.
- Bulaşıkları çizmez, leke bırakmaz. Biyolojik olarak parçalanır. Asit, kostik ve amonyak içermez.

Kullanım miktarı ve şekli

- Otomatik dozaj cihazı kullanılarak makinenin yıkama tankına enjekte edilmektedir. Dozu asla elle ayarlanmamalıdır.
- Su sertliğine göre 0,5-2,5 gr/lt kullanınız.
- Durulama suyu sıcaklığı 80-90 °C arasında olmalıdır.

Dishex Stone



Endüstriyel Bulaşık Mak. için Kireç Çözücü



Kullanım alanı ve özellikleri

- Endüstriyel bulaşık makinelerinde oluşan kireç tabakasını çözmek için kullanılmaktadır.
- Kireç sebebiyle ortaya çıkan arıza ve enerji kayıplarının önüne geçer.
- Su kaynaklı oluşan kireçlenmelerde sirkülasyon ürünü olarak da (aside dayanıklı yüzeylerde) profesyonel uygulamalarda kullanılabilir.
- Diğer uygulamalar için uygulanacak yüzeyin aside dayanımı bilinmelidir.

Kullanım miktarı ve şekli

Spreylenme yöntemiyle uygulama:

- 200 ml/lt hazırlanan solüsyon kireçlenmiş yüzeye püskürtülür ve gerektiği kadar beklenir. İşlem tamamlandığında bol su ile durulanır.

Daldırma yöntemi ile uygulama:

- 100-200 ml/lt solüsyon hazırlanarak kireçli materyaller, kireç durumuna göre 10-15 dakika bekletilmelidir.

Sirkülasyon yöntemi ile uygulama:

- Profesyonel uygulamadır. Aside dayanıklı yüzeylerde (borular, kanallar vb.) sirkülasyon pompası ile uygulanmalıdır.

Livinex



Genel Temizlik Sıvısı



Kullanım alanı ve özellikleri

- Su ile temizlenen ya da silinen tüm yüzeylere uygundur.
- Yüzeylerde çizik, leke, tortu, her hangi bir tabaka bırakmaz.
- Hızlı bir temizlik yapar ve parlaklık verir.
- Asit, alkali ya da amonyak gibi tahriş edici kimyasallar içermez.
- Doğa dostudur. Hoş kokuludur. Yanıcı değildir.

Kullanım miktarı ve şekli

- Konsantre bir üründür. Seyreltilerek kullanılır.
- Kirin tipine bağlı olarak uygun oranda seyreltilir.
- Manuel olarak temizlenecek zemine uygulanır.

Livinex Blu



Genel Temizlik Sıvısı



Kullanım alanı ve özellikleri

- Su ile temizlenen ya da silinen tüm yüzeylere uygundur.
- Yüzeylerde çizik, leke, tortu, her hangi bir tabaka bırakmaz.
- Hızlı bir temizlik yapar ve parlaklık verir.
- Asit, alkali ya da amonyak gibi tahriş edici kimyasallar içermez.
- Doğa dostudur. Özel esansı sayesinde temizlik sonrası hoş bir koku bırakır. Yanıcı değildir.

Kullanım miktarı ve şekli

- Konsantre bir üründür. Seyreltilerek kullanılır.
- Kirin tipine bağlı olarak uygun oranda seyreltilir.
- Manuel olarak temizlenecek zemine uygulanır.

Livinex Blu Anti



Genel Temizlik Sıvısı Alkol Bazlı



Kullanım alanı ve özellikleri

- Su ile temizlenen ya da silinen tüm yüzeylere uygundur.
- Yüzeylerde çizik, leke, tortu, her hangi bir tabaka bırakmaz.
- Hızlı bir temizlik yapar ve parlaklık verir.
- Alkol bazlı olması sayesinde temizlediği yerlerde temizlik ile beraber hijyen sağlar.
- Alkol bazlı olduğundan hızlı buharlaşır. Kurulamaya gerek kalmaz.
- Asit, alkali ya da amonyak gibi tahriş edici kimyasallar içermez.
- Doğa dostudur. İçerdiği özel esans sayesinde temizlik sonrası ortama hoş bir koku bırakır. Yanıcı değildir.

Kullanım miktarı ve şekli

- Konsantre bir üründür. Seyreltilerek kullanılır.
- Kirin tipine bağlı olarak uygun oranda seyreltilir.
- Manuel olarak temizlenecek zemine uygulanır.

Livinex Pink Anti



Genel Temizlik Sıvısı Alkol Bazlı



Kullanım alanı ve özellikleri

- Su ile temizlenen ya da silinen tüm yüzeylere uygundur.
- Yüzeylerde çizik, leke, tortu, her hangi bir tabaka bırakmaz.
- Hızlı bir temizlik yapar ve parlaklık verir.
- Alkol bazlı olması sayesinde temizlediği yerlerde temizlik ile beraber hijyen sağlar.
- Alkol bazlı olduğundan hızlı buharlaşır. Kurulamaya gerek kalmaz.
- Asit, alkali ya da amonyak gibi tahriş edici kimyasallar içermez.
- Doğa dostudur. Hoş kokuludur. Yanıcı değildir.

Kullanım miktarı ve şekli

- Konsantre bir üründür. Seyreltilerek kullanılır.
- Kirin tipine bağlı olarak uygun oranda seyreltilir.
- Manuel olarak temizlenecek zemine uygulanır.

Rubex



İşçi Sabunu Ağır Yağ Temizliği İçin



Kullanım alanı ve özellikleri

- Gres, yağ, mürekkep vb. ağır lekelerin elden temizlenmesi için kullanılır.
- Cilde zarar vermez. İçerdiği nemlendiriciler sayesinde eli kurutmaz.
- Aşındırıcılar içermez.
- Tüm vücut temizliği için de kullanılır.
- Ekonomik bir üründür. Özellikle kuru ele alınarak kullanıldığından su ve enerjiden tasarruf sağlar.

Kullanım miktarı ve şekli

- Konsantre bir üründür.
- Kullanım şartlarına bağlı olarak seyreltilerek kullanılır.
- Ürün kuru ele alınarak yağlı bölgeye yayılır.
- Yağ ve kir kabardıktan sonra su ile yıkanarak elden uzaklaştırılır.

Rubex Ready



İşçi Sabunu / Ağır Kirler
İçin / Kullanıma hazır



Kullanım alanı ve özellikleri

- Cilde zarar vermez.
- İçerdiği nemlendiriciler sayesinde eli kurutmaz.
- Aşındırıcılar içermez.

Kullanım miktarı ve şekli

- Doğrudan kullanılır. Seyreltilmez.
- Ürün kuru ele alınarak yağlı/lekeli bölgeye yayılır.
- Yağ ve lekeler kabardıktan sonra su ile yıkanarak elden uzaklaştırılır.

Rubex Jel



İşçi Sabunu / Ağır Kirler
İçin / Jel Form



Kullanım alanı ve özellikleri

- Gres, yağ, mürekkep vb. ağır lekelerin elden temizlenmesi için kullanılır.
- Cilde zarar vermez. İçerdiği nemlendiriciler sayesinde eli kurutmaz.
- İçerdiği mikro partiküller sayesinde derinin çatlaklarına nüfuz etmiş kirlerin daha verimli temizlenmesini sağlar.
- Aşındırıcılar içermez.
- Tüm vücut temizliği için de kullanılır.
- Ekonomik bir üründür. Özellikle kuru ele alınarak kullanıldığından su ve enerjiden tasarruf sağlar.

Kullanım miktarı ve şekli

- Doğrudan kullanılır. Jel formundadır.
- Ürün kuru ele alınarak yağlı bölgeye yayılır.
- Yağ ve kir kabardıktan sonra su ile yıkanarak elden uzaklaştırılır.

Rubex Jel Ink



İşçi Sabunu / Ağır Kirler
İçin / Jel Form



Kullanım alanı ve özellikleri

- Özellikle matbaalarda oluşan mürekkep lekeleri için tasarlanmış bir üründür.
- Cilde zarar vermez. İçerdiği nemlendiriciler sayesinde eli kurutmaz.
- İçerdiği mikro partiküller sayesinde derinin çatlaklarına kadar nüfuz etmiş mürekkep lekelerinin daha verimli temizlenmesini sağlar.
- Aşındırıcılar içermez.
- Tüm vücut temizliği için de kullanılır.
- Ekonomik bir üründür. Özellikle kuru ele alınarak kullanıldığından su ve enerjiden tasarruf sağlar.

Kullanım miktarı ve şekli

- Doğrudan kullanılır. Jel formundadır.
- Ürün kuru ele alınarak yağlı/lekeli bölgeye yayılır.
- Yağ ve lekeler kabardıktan sonra su ile yıkanarak elden uzaklaştırılır.

Rubex Skin



Teknik Sıvı Sabun Nemlendiricili / Konsantre



Kullanım alanı ve özellikleri

- Gres, yağ, mürekkep vb. ağır lekelerin elden temizlenmesi için kullanılır.
- Cilde zarar vermez. İçerdiği nemlendiriciler sayesinde eli kurutmaz.
- Aşındırıcılar içermez. Cildinizle dosttur, güvenle kullanılır.
- Ekonomik bir üründür. 1/5 oranında sulandırılarak Jel formuna getirildikten sonra kullanılır.

Kullanım miktarı ve şekli

- Konsantre bir üründür.
- 1/5 oranında sulandırılarak Jel formuna getirilir.
- Kirin tipine göre daha fazla da sulandırılabilir.

Rubex Soft



Teknik Sıvı Sabun / Ekstra Nemlendiricili / Konsantre



Kullanım alanı ve özellikleri

- Gres, yağ, mürekkep vb. ağır lekelerin elden temizlenmesi için kullanılır.
- Cilde zarar vermez. İçerdiği ekstra yoğunluktaki nemlendiriciler sayesinde eli kurutmaz, korur.
- Aşındırıcılar içermez. Cildinizle dosttur, güvenle kullanılır.
- Tüm vücut temizliği için de kullanılabilir.
- Ekonomik bir üründür. ¼ oranında sulandırılarak Jel formuna getirildikten sonra kullanılır.

Kullanım miktarı ve şekli

- Konsantre bir üründür.
- ¼ oranında sulandırılarak Jel formuna getirilir.
- Kirin tipine göre daha fazla da sulandırılabilir.

Rubex Supra



İşçi Sabunu / Ağır Kirler İçin / Üstün Performans



Kullanım alanı ve özellikleri

- Gres, yağ, mürekkep vb. ağır lekelerin elden temizlenmesi için kullanılır.
- Cilde zarar vermez. İçerdiği nemlendiriciler sayesinde eli kurutmaz.
- Kostik, amonyak, asit vb. aşındırıcılar içermez.
- Tüm vücut temizliği için de kullanılır.
- Ekonomik bir üründür. Özellikle kuru ele alınarak kullanıldığından su ve enerjiden tasarruf sağlar.

Kullanım miktarı ve şekli

- Kullanıma hazır bir üründür. Doğrudan kullanılır.
- Ürün kuru ele alınarak yağlı bölgeye yayılır.
- Yağ ve kir kabardıktan sonra su ile yıkanarak elden uzaklaştırılır.

Rubex Anti



Yüksek Yağ İçin İşçi Sabunu / Hijyen Özellikli



Kullanım alanı ve özellikleri

- Ağır yağlı ellerin temizlenmesi için kullanılır.
- Cilde zarar vermez. İçerdiği nemlendiriciler sayesinde eli kurutmaz.
- Hijyen sağlayıcı formülasyonu sayesinde mikroorganizmaları öldürür.
- Aşındırıcılar içermez.
- Tüm vücut temizliği için de kullanılır.
- Ekonomik bir üründür. Özellikle kuru ele alınarak kullanıldığından su ve enerjiden tasarruf sağlar.

Kullanım miktarı ve şekli

- Konsantre bir üründür.
- Kullanım şartlarına bağlı olarak seyreltilerek kullanılır.
- Ürün kuru ele alınarak yağlı bölgeye yayılır.
- Yağ ve kir kabardıktan sonra su ile yıkanarak elden uzaklaştırılır.

Sky PL



Alkol Bazlı, Hijyenik Ürün



Kullanım alanı ve özellikleri

- İnsanla temas eden alkole dirençli yüzeylerde (tahta, PVC, metal, cam, deri, fayans vb.) hızlı hijyen sağlanması için kullanılan alkol bazlı bir üründür.
- Toplu yaşam alanlarında (iş yeri, okullar, öğrenci yurtları, huzur evleri, fabrika, lokanta, otel, sauna, spor tesisleri vb.) rastlanabilecek tüm bakterilere, maya ve küflere karşı etkilidir.
- Sulu ürünlerde teması sakıncalı ve aşınabilen yüzeylerde başarıyla kullanılır.
- Etkili ıslatma özelliği sayesinde, uygulandığı yüzeyin tamamını etkiledikten sonra uçar. En ince çatlaklara kadar derinlemesine nüfuz eder.
- Ekonomiktir. Püskürtücülerle, hızlı ve pratik bir uygulama sağlar.

Kullanım miktarı ve şekli

- Genellikle püskürtülerek uygulanır.
- Gerekirse silme ve küçük parçaları daldırma metoduyla da kullanılabilir.

Sky Foam



Köpük El Sabunu Konsantre



Kullanım alanı ve özellikleri

- Sıvı sabunların köpük formda olanıdır.
- Ekonomiktir. 1 birim köpük sabun 4 birim sıvı sabunun yaptığı temizliği yapar.
- Elleri tahriş etmez ve kalıntı bırakmaz.
- Ciltle aynı pH değerine sahip olduğundan cildinize ve çevreye dosttur.
- Hoş kokusu ve içerdiği nemlendiriciler sayesinde temizlik sonrası yumuşak ve pürüzsüz bir his bırakır.

Kullanım miktarı ve şekli

- Konsantre bir üründür. Seyreltilir.
- Seyreltilen ürün köpük makinalarına doldurularak kullanılır.

Sky Anti



El Hijyen Ürünü



Kullanım alanı ve özellikleri

- Sky Anti anında hijyen sağlar.
- Saniyeler içinde bakterileri öldürür.
- Elleri tahriş etmez ve kalıntı bırakmaz.
- Başta gıda sektöründe olmak üzere (doktor muayenehanelerinde, sağlık kuruluşlarında, hastahanelerde, laboratuvarlarda, restoranlarda, mutfaklarda, bankalarda, okullarda, anaokullarında, düşükün evlerinde vb.), potansiyel tehlike arz eden, ellerdeki mikroorganizmalara karşı önlem almak amacıyla kullanılır.
- Ateşle yaklaşmayınız.

Kullanım miktarı ve şekli

- Kuru ve temizlenmiş ellere küçük bir miktar Sky Anti alınır ve eller ovuşturulur.
- Alkol bazlı bu ürün kalıntı bırakmadan bakterileri öldürür ve uçar.

Sky Anti Jel



El Hijyen Ürünü Alkol Bazlı



Kullanım alanı ve özellikleri

- Sky Anti anında hijyen sağlar.
- Saniyeler içinde bakterileri öldürür.
- Elleri tahriş etmez ve kalıntı bırakmaz.
- Başta gıda sektöründe olmak üzere (doktor muayenehanelerinde, sağlık kuruluşlarında, hastahanelerde, laboratuvarlarda, restoranlarda, mutfaklarda, bankalarda, okullarda, anaokullarında, düşükün evlerinde vb.), potansiyel tehlike arz eden, ellerdeki mikroorganizmalara karşı önlem almak amacıyla kullanılır.
- Ateşle yaklaşmayınız.

Kullanım miktarı ve şekli

- Jel formunda bir üründür. Seyreltilmez.
- Kuru ve temizlenmiş ellere küçük bir miktar Sky Anti alınır ve eller ovuşturulur.
- Alkol bazlı bu ürün kalıntı bırakmadan bakterileri öldürür ve uçar.

Sanitax



Klor Bazlı, Alkali Hijyen Ürünü



Kullanım alanı ve özellikleri

- Özellikle gıda sanayiinde kullanılmak üzere geliştirilmiş, zemin, ekipman, yüzey temizliği ve hijyeni sağlayan bir üründür. Aktif klor içerir.
- Et, tavuk, balık kesim, işleme ve paketleme ünitelerinde ağır kirlerin temizliği ve hijyen sağlanması içindir.
- Sert sularda dahi etkilidir. Metale zarar vermez. Fosfat içermez.
- Kir ve yağları temizler, mikroorganizmaları yok eder ve proteinleri parçalar.
- Gram pozitif ve gram negatif bakterilere (Legionella, Staphylococcus, Escherichia Coli, Bacillus, Thyposa vs.), mantar, küf ve mayaya karşı etkilidir.

Kullanım miktarı ve şekli

- Ürün %1-5 arasında su ile seyreltilir.
- Kaba kiri alınmış yüzeylere fırçalama, daldırma, püskürtme metotları ile ve mümkünse sıcak su ile uygulanır.
- 15 dakika beklenir ve durulanır.

Sanitax Foam



Klor Bazlı, Hijyenik, Alkali Ürün



Kullanım alanı ve özellikleri

- Özellikle gıda sanayiinde kullanılmak üzere geliştirilmiş, yüksek köpüklü, zemin, ekipman, yüzey temizliği ve hijyeni sağlayan bir üründür. Aktif klor içerir.
- Et, tavuk, balık kesim, işleme ve paketleme ünitelerinde ağır kirlerin temizliği ve hijyen sağlanması ve köpüklü kullanım içindir.
- En sert sularda dahi çok etkilidir.
- Kir ve yağları temizler, mikroorganizmaları yok eder ve proteinleri parçalar.
- Metal yüzeylere zarar vermez.
- Gram pozitif ve gram negatif bakterilere (Legionella, Staphylococcus, Esherichia Coli, Bacillus, Thyposa vs.), mantar küf ve mayaya karşı etkilidir.

Kullanım miktarı ve şekli

- Ürün %1-5 arasında su ile seyreltilir.
- Kaba kiri alınmış yüzeylere köpükleme, fırçalama, daldırma, püskürtme metotları ile ve mümkünse sıcak su ile uygulanır.
- 15 dakika beklenir ve durulanır.

Sanitax OD



Koku Giderici



Kullanım alanı ve özellikleri

- Sterilize edici bir formüldür.
- Uygulandığı yerdeki mikrobiyal yaşamı durdurur.
- Bu sayede kötü kokuların giderilmesini sağlar.
- Ayrıca koruyucu özelliği de vardır. Uygulandığı yerde bakteriyel aktiviteyi durdurarak organikleri korur.

Kullanım miktarı ve şekli

- Konsantre üründür. Gerekli miktarda sulandırılarak kullanılır.

Sanitax CL



Klor Bazlı, Hijyenik, Alkali Ürün



Kullanım alanı ve özellikleri

- Köpüklü sistemin tercih edilmediği, ağır yağların oluştuğu ve su sertliğinin yüksek olduğu gıda ünitelerinde kullanılmak üzere geliştirilmiş, aktif klor içeren bir temizlik ve hijyen ürünüdür.
- Özellikle gıda sanayiinde kullanılmak üzere geliştirilmiş, zemin, ekipman, yüzey temizliği ve hijyeni sağlayan bir üründür. Aktif klor içerir.
- Et, tavuk, balık kesim, işleme ve paketleme ünitelerinde ağır kirlerin temizliği ve hijyen sağlanması içindir.
- En sert sularda dahi çok etkilidir.
- Kir ve yağları temizler, mikroorganizmaları yok eder ve proteinleri parçalar.
- Metal yüzeylere zarar vermez.

- Gram pozitif ve gram negatif bakterilere (Legionella, Staphylococcus, Esherichia Coli, Bacillus, Thyposa vs.), mantar, küf ve mayaya karşı etkilidir.
- Fosfat içermez.

Kullanım miktarı ve şekli

- Ürün %1-5 arasında su ile seyreltilir.
- Kaba kiri alınmış yüzeylere fırçalama, daldırma, püskürtme metotları ile ve mümkünse sıcak su ile uygulanır.
- 15 dakika beklenir ve durulanır.

Sanitax PL



Yüzey Temizleyici Gıda Üniteleri



Kullanım alanı ve özellikleri

- Özellikle gıda sanayiinde kullanılmak üzere geliştirilmiş, zemin, ekipman, yüzey temizliği ve hijyeni sağlayan bir üründür. Aktif klor içerir.
- Et, tavuk, balık kesim, işleme ve paketleme ünitelerinde ağır kirlerin temizliği ve hijyen sağlanması içindir.
- En sert sularda dahi çok etkilidir.
- Kir ve yağları temizler, mikroorganizmaları yok eder ve proteinleri parçalar.
- Metal yüzeylere zarar vermez.
- Gram pozitif ve gram negatif bakterilere (Legionella, Staphylococcus, Esherichia Coli, Bacillus, Thyposa vs.), mantar, küf ve mayaya karşı etkilidir.

Kullanım miktarı ve şekli

- Ürün %1-5 arasında su ile seyreltilir.
- Kaba kiri alınmış yüzeylere köpükleme, fırçalama, daldırma, püskürtme metotları ile ve mümkünse sıcak su ile uygulanır.
- 15 dakika beklenir ve durulanır.

Daisy



Sıvı El Sabunu / Sedefli



Kullanım alanı ve özellikleri

- Cildi temizler ve korur. Ekonomiktir.
- Ciltle aynı pH değerinde olduğundan temizlik yaparken cildinizle de dosttur.
- Alkali kimyasallar içermez, narin ve çevre dostu bir üründür.
- Yıkama sonrası elde temizlik ve hijyen sağlar.

Kullanım miktarı ve şekli

- Doğrudan kullanılır. Seyreltilmez.
- Ürün ele alındıktan sonra su ile köpürtülür ve durulanır.

Daisy Anti



El Hijyen Sabunu



Kullanım alanı ve özellikleri

- Daisy Anti anında hijyen sağlar.
- Saniyeler içinde bakterileri öldürür.
- Elleri tahriş etmez ve kalıntı bırakmaz.
- Başta gıda sektöründe olmak üzere (doktor muayenahanelerinde, sağlık kuruluşlarında, hastahanelerde, laboratuvarlarda, restoranlarda, mutfaklarda, bankalarda, okullarda, ana okullarında, düşkün evlerinde vb.), potansiyel tehlike arz eden, ellerdeki mikroorganizmalara karşı önlem almak amacıyla kullanılır.

Kullanım miktarı ve şekli

- Doğrudan kullanılır. Seyreltilmez.
- Ürün ele alınır ve su ile köpürtülür ve durulanır.

Hypex



Klor Bazlı Ağartıcı



Kullanım alanı ve özellikleri

- Pamuk ve keten gibi doğal kumaşlarda kullanılır.
- İpek, deri, yün gibi malzemelerden yapılan kumaşlarda kullanılmaz.
- Konsantre üründür, seyreltilerek kullanılmalıdır.
- Temizlik ve hijyen sağlar.

Kullanım miktarı ve şekli

- 1/40 oranında seyreltilerek kullanılır.

Hypex Jel



Klor Bazlı Ağartıcı Jel Form



Kullanım alanı ve özellikleri

- Temizlik esnasında kullanılır.
- Kıvamlı bir üründür. Yüzelere daha iyi tutunur. Dik yüzeylerde kullanılabilir.
- Temizlik ve hijyen sağlar.

Kullanım miktarı ve şekli

- Kullanıma hazır üründür. Doğrudan kullanılır.

Tulip



Sıvı El Sabunu / Sedefli



Kullanım alanı ve özellikleri

- Cildi temizler ve korur. İçerdiği nemlendiriciler sayesinde eli kurutmaz.
- Ciltle aynı pH değerinde olduğundan temizlik yaparken cildinizle de dosttur.
- Alkali kimyasallar içermez, narin ve çevre dostu bir üründür.
- Tüm vücut temizliği için de kullanılır.
- Yıkama sonrası elde yumuşak, pürüzsüz bir dokunuş bırakır.

Kullanım miktarı ve şekli

- Doğrudan kullanılır. Seyreltilmez.
- Ürün ele alınır ve su ile köpürtülür ve durulanır.

Tulip Cream



Krem El Sabunu / Sedefli



Kullanım alanı ve özellikleri

- Cildi temizler ve korur. İçerdiği nemlendiriciler sayesinde eli kurutmaz.
- Krem formdadır. Kıvamlıdır.
- Ciltle aynı pH değerinde olduğundan temizlik yaparken cildinizle de dosttur.
- Alkali kimyasallar içermez, narin ve çevre dostu bir üründür.
- Tüm vücut temizliği için de kullanılır.
- Yıkama sonrası elde yumuşak, pürüzsüz bir dokunuş bırakır.

Kullanım miktarı ve şekli

- Doğrudan kullanılır. Seyreltilmez.
- Ürün ele alındıktan sonra su ile köpürtülür ve durulanır.

Flabex



Çamaşır Yumuşatıcı



Kullanım alanı ve özellikleri

- Fosfat içermez.
- Çamaşırların ömrünü uzatır, dokumaları yumuşatır, en kaba kumaşlara dahi yumuşaklık kazandırır.
- Ütülemeyi kolaylaştırır, kırışıklıkları önler, katlanmayı kolaylaştırır.
- Kir ve tozları dokumalardan uzaklaştırır, dokumaların sertleşmesini ve yıpranmasını azaltarak daha uzun ömürlü olmalarını sağlar.
- Pamuklu, yünü ve sentetik kumaşlarda mükemmel sonuç verir.
- Hoş kokuludur.

Kullanım miktarı ve şekli

- Son durulama suyuna dozlanarak kullanılır.
- Direkt olarak çamaşırların üzerine dökmeyin.
- Normal kullanımda: 10 Kg çamaşıra 100 gram kullanılır.
- Ekstra yumuşaklık için: 10 Kg çamaşıra 150 gram kullanılır.
- Yumuşatma faktörü su sertlik derecesine bağlı değildir.
- Yüksek su sıcaklığında (50°C <) kullanım önerilmemektedir.

Glaze



Cam Temizleme Sıvısı



Kullanım alanı ve özellikleri

- Tüm cam yüzeylerde kullanılır.
- Cam dışında masa, sandalye, bilgisayar vb. cihazların temizliğinde de kullanılabilir.
- Leke bırakmaz.
- Uçucudur.

Kullanım miktarı ve şekli

- Kullanıma hazır üründür. Doğrudan uygulanır.

Milx



Ovma Maddesi / Granüllü



Kullanım alanı ve özellikleri

- Güçlü kimyasal formülü dışında içeriğinde bulunan mikro granüller sayesinde zorlu lekeleri kolayca çıkarır.
- Mutfaklarda oluşan yanmış yemek lekelerinde, duş ve küvetlerde oluşan sabun lekelerinin çıkarılmasında güvenle kullanılır.
- İz, leke bırakmaz.

Kullanım miktarı ve şekli

- Kullanıma hazır bir üründür. Doğrudan kullanılır.

Purp Hair



Saç Şampuanı



Kullanım alanı ve özellikleri

- Saçlarınızı temizler, korur ve yumuşaklık verir. Ekonomiktir.
- Saçlarınızın kolay taranmasını sağlar ve dolgun gösterir.
- Kafa derisi ile aynı pH değerinde olduğundan saçınızla dosttur.
- Alkali kimyasallar içermez, narin ve çevre dostu bir üründür.
- Yıkama sonrası hoş kokusuyla temizlik hissini bir kat daha artırır.

Kullanım miktarı ve şekli

- Doğrudan kullanılır. Seyreltilmez.
- Ürün saça sürülür, su ile köpürtülür ve durulanır.

Poxy



Oksijen Bazlı Ağartıcı



Kullanım alanı ve özellikleri

- Renkli ve beyaz çamaşırlarda güvenle kullanılabilir.
- Endüstriyel ve evsel kullanıma uygundur.
- Özel güçlü formülü sayesinde zorlu, kurumuş vb. lekeleri kolaylıkla çıkarır.
- Tüm yıkama işlemlerinde deterjanla beraber kullanılabilir.

Kullanım miktarı ve şekli

- Kullanıma hazır üründür. Doğrudan kullanılır.

Rugex



Halı Yıkama Sıvısı Şampuan



Kullanım alanı ve özellikleri

- Bol köpüklüdür. Kir ve lekeleri kolayca söker.
- Halının elektriklenmesini engeller.
- Halıya yumuşaklık kazandırır.
- Ekonomik bir üründür.

Kullanım miktarı ve şekli

- Konsantre bir üründür. Gerekli oranda sulandırılarak kullanılır.

Odox



Hava Şartlandırıcı Aromatize Edici



Kullanım alanı ve özellikleri

- Uygulandığı yerlere uzun süreli güzel koku verir.
- Havadaki kötü kokuları giderir.
- Özel esanslarımız sayesinde ev, iş yeri, hastane vb. ortamlarda güzel bir ortam sağlar.
- Doğa dostudur.

Kullanım miktarı ve şekli

- Kullanıma hazır üründür. Doğrudan kullanılır.

Oto Bakım Grubu



Bugatex



Fırçasız Oto Yıkama Sıvısı



Kullanım alanı ve özellikleri

- Fırça ve süngere gerek kalmadan temizler.
- Araçların dış yüzeyinde kullanılır.
- Özel formülü sayesinde araçların dış aksamalarına, boyasına zarar vermeden temizler.

Kullanım miktarı ve şekli

- Konsantre bir üründür. Gerekli oranda sulandırılarak makine vasıtası ile uygulanır.

Bugatex Wash



Oto Yıkama Şampuanı



Kullanım alanı ve özellikleri

- Fırça ve sünger kullanılarak yapılan yıkamalar içindir.
- Araçların dış yüzeyinde kullanılır.
- Özel formülü sayesinde araçların dış aksamalarına, boyasına zarar vermeden temizler.

Kullanım miktarı ve şekli

- Konsantre bir üründür. Gerekli oranda sulandırılarak uygulanır.

Bugatex Bright



Plastik Torpido Parlaticısı



Kullanım alanı ve özellikleri

- Araçların torpido, tampon vb. plastik parçalarının/yüzeylerinin temizliğinde kullanılır.
- Yüzele parlaklık verir ve korur.
- Elektriklenmesini engelleyerek uzun süre toz tutmamasını sağlar.
- Hoş kokulu bir üründür.

Kullanım miktarı ve şekli

- Konsantre bir üründür. Gerekli oranda sulandırılarak uygulanır.

Bugatex Seat



Döşeme Temizleyici



Kullanım alanı ve özellikleri

- Araçların tüm kumaş döşemelerinde kullanılabilir.
- Koltuk, tavan vb. yerlerdeki katran ve sigara lekelerini kolayca temizler.
- Hoş kokulu bir üründür.

Kullanım miktarı ve şekli

- Konsantre bir üründür.
- Uygun oranda seyreltilerek spreyleme vasıtası ile kullanılır.

Bugatex Nano



Silikon Bazlı Su / Yağ İtici



Kullanım alanı ve özellikleri

- Döşemelere uygulanır. İnceltilmiş bir formülasyonu vardır.
- Ürünün uygulandığı ve yedirildiği döşemelerde, yağ, kir, leke tutunumu kaybolur.
- Bu sayede lekelenen kumaş kolayca temizlenir, leke silinerek uzaklaştırılabilir.

Kullanım miktarı ve şekli

- Kullanıma hazır bir üründür. Doğrudan uygulanabilir.

Bugatex Delux



Deri Bakım Ürünü Silikon Bazlı



Kullanım alanı ve özellikleri

- Deriye yumuşaklık kazandırır ve canlı bir görünüm verir.
- Her tip deri için bakım ürünüdür.
- Deriye kayganlık verir. Bu sayede aşınmasını önler ve ömrünü uzatır.

Kullanım miktarı ve şekli

- Kullanıma hazır bir üründür. Doğrudan uygulanabilir.

Bugatex Fog



Buğu Önleyici



Kullanım alanı ve özellikleri

- Alkol bazlı bir üründür.
- Buğu oluşumunu engeller.
- Özellikle araba camlarında, kask vizörlerinde, otellerin banyo aynalarında kullanılabilir.

Kullanım miktarı ve şekli

- Kullanıma hazır bir üründür. Doğrudan uygulanabilir.

Bugatex Repel



Su İtici



Kullanım alanı ve özellikleri

- Camda su tutunmasını azaltır.
- Bu sayede yağmurlu havalarda görüşü kolaylaştırır.
- Sileceklerin camda daha rahat kaymasını sağlayarak ömrünü uzatır.

Kullanım miktarı ve şekli

- Kullanıma hazır bir üründür. Doğrudan uygulanabilir.

Bugatex Tire



Lastik Parlaticısı



Kullanım alanı ve özellikleri

- Araçların lastiklerinin temizlenmesi ve parlatılması amacıyla kullanılır.
- Elektriklenmeyi önlediğinden lastiklerin uzun süre tozlanmamasını ve parlak, bakımlı durmasını sağlar.
- Uygulama sonrası lastiklerin daha geç kirlenmesini sağlar.
- Solvent bazlıdır.
- Ateşle yaklaşmayınız.

Kullanım miktarı ve şekli

- Kullanıma hazır bir üründür. Doğrudan uygulanabilir.

Bugatex Rim



Çelik Jant Temizleyici



Kullanım alanı ve özellikleri

- Jantlarda biriken balata tozları, katran, çamur, yağ vb. kirlerin temizlenmesini sağlar.
- Bu tip lekeleri janttan kolaylıkla söker, mükemmel bir temizlik sağlar.
- Alüminyum ve çelik jantlarda güvenle kullanılabilir.

Kullanım miktarı ve şekli

- Konsantre bir üründür.
- Uygun oranda seyreltilerek spreyleme vasıtası ile kullanılır.

Bugatex Wipe



Oto Cam Suyu / Yaz + Kış



Kullanım alanı ve özellikleri

- Konsantre bir üründür. Cam suyu tankına ilave edilir.
- Cama yapışan sinek, böcek, reçine vb. lekelerin kolayca camdan çıkmasını sağlar.
- Donma önleyici özel formülü sayesinde kışın cam suyunun donmasını engeller.
- Tortu oluşturmaz. Leke bırakmaz. Yaptığı muhteşem temizlikle görüşü kolaylaştırır.
- Aracın boyasına, plastik aksamına zarar vermez.

Kullanım miktarı ve şekli

- Konsantre bir üründür. Cam suyuna takviye edilir.

Bugatex Oddo



Oto Hava Şartlandırıcı Aromatize Edici



Kullanım alanı ve özellikleri

- Araç içerisinde kullanılır ve hoş bir esans bırakır.
- Sigara vb. her türlü istenmeyen kokuyu bertaraf eder.
- Özel esansları sayesinde araç içerisinde ferah bir ortam oluşturur.
- Ateşle yaklaşmayınız.

Kullanım miktarı ve şekli

- Kullanıma hazır bir üründür. Doğrudan uygulanır. Sıvı formdadır.

Calipex



Fren, Balata ve Parça Temizleyici



Kullanım alanı ve özellikleri

- Kampana ve disk frenlerde güvenle kullanılır.
- Şanzıman parçaları ve sızdırmazlık alanlarına bulaşan balata kalıntılarını temizler.
- Yağ ve kir temizliğinde etkili bir üründür.
- Ateşle yaklaşmayınız.

Kullanım miktarı ve şekli

- Kullanıma hazır bir üründür. Doğrudan spreyleme yöntemiyle uygulanır.

Calipex SP



Fren, Balata ve Parça Temizleyici Sprey Form



Kullanım alanı ve özellikleri

- Kampana ve disk frenlerde güvenle kullanılır.
- Şanzıman parçaları ve sızdırmazlık alanlarına bulaşan balata kalıntılarını temizler.
- Yağ ve kir temizliğinde etkili bir üründür.
- Ateşle yaklaşmayınız.

Kullanım miktarı ve şekli

- Kullanıma hazır bir üründür. Doğrudan temizlenmek istenen noktaya uygulanır.

Parafex



Yağ, Gres, Wax ve Katran Çözücü



Kullanım alanı ve özellikleri

- Özellikle wax çözücü bir üründür.
- Araçların üstünde bulunan wax katmanının uzaklaştırılması için kullanılır.
- Bunu yaparken boya, plastik aksam ve cilaya zarar vermez.
- Wax dışında aracın motor bloğu, vites kutusu ve makine parçalarında da yağ ve gres sökmek için kullanılır.
- Kullanımdan önce su ile seyreltilmelidir.

Kullanım miktarı ve şekli

- Konsantre bir üründür. Su ile seyreltilir.
- Seyreltilen çözelti spreylenecek wax kaplı ya da kirliliğe uygulanır.
- Wax ya da kir çözüldükten sonra ürün durularak uygulama tamamlanır.

Wax Sökücü



Kullanım alanı ve özellikleri

- Özellikle wax çözücü bir üründür.
- Araçların üstünde bulunan wax katmanının uzaklaştırılması için kullanılır.
- Wax'ı zahmetsiz bir biçimde söker.
- Bunu yaparken boya, plastik aksam ve cilaya zarar vermez.
- Ateşle yaklaşmayınız.

Kullanım miktarı ve şekli

- Kullanıma hazır bir üründür. Doğrudan uygulanır.
- Speylenerek ve silerek uygulanır.

Özel Grup



Frostex



Donma Önleyici Solüsyon



Kullanım alanı ve özellikleri

- Soğuk hava şartlarında donmayı, buzlanmayı önler.
- Fabrika, yollar vb. yerlerde donmayı oluşmadan engeller.
- Donmanın istenmediği yerlere uygulandığı zamanda -25 °C'ye kadar donma gerçekleşmez.

Kullanım miktarı ve şekli

- Kullanıma hazır bir üründür. Doğrudan spreylenerek uygulama yapılır.

Frostex GR



Antifriz



Kullanım alanı ve özellikleri

- Su devridaim sistemlerinde soğuk hava şartlarında donma olmamasını sağlar.
- Bu sayede hem sistemin sürekli çalışmasını sağlar hem de donmadan kaynaklı sistemin zarar görmesine engel olur.
- Sistemi korozyona karşı korur. Bu sayede sistemin ömrünü uzatır ve verimini artırır.

Kullanım miktarı ve şekli

- Kullanıma hazır bir üründür. Granül formdadır. Doğrudan uygulanır.

Frostex Antifreeze



Donma Önleyici Solüsyon



Kullanım alanı ve özellikleri

- Soğuk hava şartlarında donmayı, buzlanmayı önler.
- Soğutma sistemlerinde sistem için donmaların önüne geçer.
- Aksamın zarar görmesini engeller.
- Donmanın istenmediği yerlere uygulandığı zamanda -25 °C'ye kadar donma gerçekleşmez.

Kullanım miktarı ve şekli

- Kullanıma hazır bir üründür. Gerekli kadar seyreltilerek uygulanır.

Granix Gloss



Polimer Cila



Kullanım alanı ve özellikleri

- Suya dayanıklı tüm zemin ve kaplamalar için uygundur.
- Zemin üzerinde oluşturduğu tabaka sayesinde uzun ömürlü ve parlak bir görünüm sağlar.
- PVC, PVA, sentetik taş ve lineleumla kullanılabilir.

Kullanım miktarı ve şekli

- Konsantre bir üründür.
- Zemin tipine göre gerektiği oranda sulandırılarak kullanılır.

Granix Dust



Statik Toz Toplama Maddesi



Kullanım alanı ve özellikleri

- Granit, mermer, PVC, parke, fayans, seramik gibi cilalı tüm yüzeyleri tozlardan arındırmak için kullanılır.
- Elektrostatik çekim gücü ile tozların toplanmasını kolaylaştırır ve tozlanmayı geciktirir.
- Temizliği kolaylaştırır ve iz kalmasını engeller.

Kullanım miktarı ve şekli

- Konsantre bir üründür.
- Tozun miktarına göre gerektiği oranda sulandırılarak kullanılır.

Granix Crystal



Kristalize Cila



Kullanım alanı ve özellikleri

- Mermer, tabii taş, traverten, karo taş gibi kalsiyum karbonat içeren yüzeylerde kullanılır.
- Kararmayı engellediği gibi doğal bir parlaklık verir.
- Kirin tutunmasını engeller, kolay temizlenir.
- Ekonomik bir üründür. Etkisi uzun sürer.
- Uygulandığı yüzeyin yapısını bozmaz.

Kullanım miktarı ve şekli

- Konsantre bir üründür.
- Zemin tipine göre gerektiği oranda sulandırılarak kullanılır.

Rubex Barrier



Gizli Eldiven



Kullanım alanı ve özellikleri

- Solvent, boya, yağ, kurum vb. su bazlı olmayan kimyasalların ele yapışmasına engel olur.
- İşe başlamadan evvel kuru ele yayılarak koruyucu bir katman oluşturulur. Bu katman su ile yıkanana kadar elde kalır.
- Ürün yapışkan olmayan ve yağsız bir katman oluşturur.
- İçerdiği nemlendiriciler sayesinde eli korur. Zarar vermez.
- Su ile kolaylıkla arındırılır. Kir cilde bulaşmaz.
- Eller dışında vücudun diğer bölgelerinde de kullanılabilir.

Kullanım miktarı ve şekli

- Kullanıma hazır bir üründür. Doğrudan kullanılır.
- Ürün kuru ele alınarak cildin üzerine yayılır.
- İşlem bittikten sonra su ile yıkanarak ürün ellerden arındırılır.

Rubex Moist



Nemlendirici Krem



Kullanım alanı ve özellikleri

- Kuruyan ellerin tekrar nem ve yumuşaklık kazanmasını sağlar.
- Tüm cilt tipleri ile uyumludur.
- Hoş kokusu ile ipeksi ve ferah bir his verir.
- Günlük kullanıma uygundur. Özellikle soğuk havalarda cildi rahatlatır.

Kullanım miktarı ve şekli

- Kullanıma hazır bir üründür. Doğrudan kullanılır.
- Ürün gerektiği miktarda alınarak nemlendirilmek istenen bölgeye emdirene kadar uygulanır.

Slipex



Bant Kaydırıcı



Kullanım alanı ve özellikleri

- İçecek dolum tesislerinde kullanılır.
- Cam şişe, pet şişe, damacana vb. ambalajların bant üzerinde kaymasını sağlar.
- Temizleme özelliğine sahiptir. Köpüğü yoktur.

Kullanım miktarı ve şekli

- Konsantre bir üründür. Gerekli oranda sulandırılarak kullanılır.

Vaporoil



Uçucu Yağ



Kullanım alanı ve özellikleri

- Preslenecek, işlenecek küçük metal parçalara uygulanır.
- Bu sayede işlem sırasında parçaların aşınmasını, yıpranmasını önler.
- İşlem bittikten sonra ortamdan uçarak uzaklaşır.
- Parçaları korozyona karşı korur.
- Ateşle yaklaşmayınız.

Kullanım miktarı ve şekli

- Kullanıma hazır bir üründür. Doğrudan spreylenerek ya da daldırma yöntemiyle uygulanır.

Boni



Tekstil Leke Sökücü Sprey



Kullanım alanı ve özellikleri

- Yağ, gres, yemek lekesi vb. bütün lekeleri çıkarır. Hare bırakmaz.
- Giysi, kravat, döşemelik kumaşlar vb. ipekli, yünü, kadife, sentetik her türlü tekstilden lekeleri çıkarır.
- Uçucudur. Durulama gerektirmez.
- Ateşle yaklaşmayınız.

Kullanım miktarı ve şekli

- Kullanıma hazır bir üründür. Sprey formdadır. Doğrudan lekeye uygulanır.

Baunol



Şömine Yakıtı



Kullanım alanı ve özellikleri

- Yanarken duman, is vb. çıkışı yoktur.
- Gerçek ve güçlü sıcaklık verir.
- Bacasız kullanılabilir.
- Bulunduğu ortamı ısıtır. Ekstra bir havalandırmaya gerek duymaz.
- Alevi gerçektir.

Kullanım miktarı ve şekli

- Bacasız şöminenin yanma haznesine uygulanır.

Crux



Fuel Oil Katkı Malzemesi



Kullanım alanı ve özellikleri

- Yakıtı inceltir. Daha akışkan hale getirir.
- Depolarda biriken tortu ve birikintiyi çözer.
- Yakıtın içindeki parafini giderir.
- Bu özellikleri sayesinde daha iyi bir yanma sağlar.
- Ateşle yaklaşmayınız.

Kullanım miktarı ve şekli

- Kullanıma hazır bir üründür. Doğrudan yakıtın içine uygulanır.

Carbox



Damacana Yıkama Ürünü Solvent Bazlı



Kullanım alanı ve özellikleri

- Dolum yapılacak damacanelerin dış temizliğinde kullanılır.
- Özellikle eski etiketlerin sökülmesinde etkilidir.
- Uçucu bir üründür. Kalıntı, tortu bırakmaz.
- Ateşle yaklaşmayınız.

Kullanım miktarı ve şekli

- Kullanıma hazır bir üründür. Doğrudan spreylenecek ya da silme yöntemiyle uygulanır.

Resolex Cool



Ofset Alkolü



Kullanım alanı ve özellikleri

- Tüm Ofset baskı sistemlerinin otomatik su hazırlama sistemlerinde güvenle kullanabileceğiniz saf bir üründür.
- Normal değerlerde kullanılan ofset alkolü suyun yüzey gerilimini düşürerek hızlı yayılmasına uçuculuğu sayesinde mürekkep su karışımındaki suyun hızlı atılmasına (kurumasına) yardımcı olur.
- Solvent bazlıdır. Mürekkep yapısını bozmamak için kullanım oranına dikkat edilmelidir.
- Suda kolay çözünür.
- Ateşle yaklaşmayınız.

Kullanım miktarı ve şekli

- Mürekkep ve baskı tipine gerektiği oranda sulandırılarak kullanılır.

Solvent Grubu



Resolex X1



Konfeksiyon ve Ham Kumaş Üzerinden Leke ve Yağ Sökücü / Solvent Krebs



Kullanım alanı ve özellikleri

- Tekstil sektöründe kullanılan makinelerde tarak, iğne, nire, lamel vb. metal kısımlarda biriken yağların giderilmesi için kullanılır.
- Uçucu bir solventtir. Yanıcı değildir.
- Kalıntı ve tortu bırakmaz.
- Çok güçlü bir yağ sökücü solventtir. Başarılı sonuçlar verir.

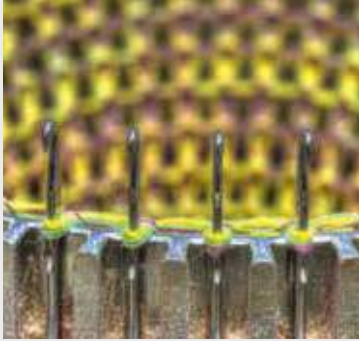
Kullanım miktarı ve şekli

- Ürün daldırma veya püskürtme yöntemi ile uygulanır.

Resolex X2



Makine ve Metal Yüzeylerden Yağ Sökücü / Solvent



Kullanım alanı ve özellikleri

- Tekstil sektöründe kullanılan makinelerde tarak, iğne, nire, lamel vb. metal kısımlarda biriken yağların giderilmesi için kullanılır.
- Uçucu bir solventtir. Yanıcı değildir.
- Kalıntı ve tortu bırakmaz.
- Çok güçlü bir yağ sökücü solventtir. Başarılı sonuçlar verir.

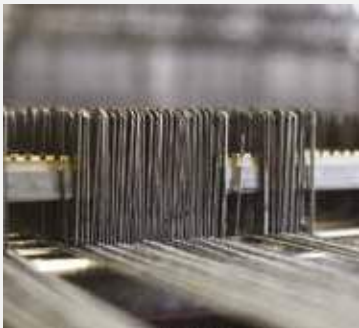
Kullanım miktarı ve şekli

- Ürün daldırma veya püskürtme yöntemi ile uygulanır.

Resolex X4



Dokuma Makinesi Temizliği Solvent



Kullanım alanı ve özellikleri

- Özellikle tekstil sektöründe kullanılır.
- Güçlü ürünlerin hare yaptığı kumaşlardan lekelerin çıkarılması amacıyla kullanılır.
- Uçucudur. Yanıcı değildir.
- Klor içermez.

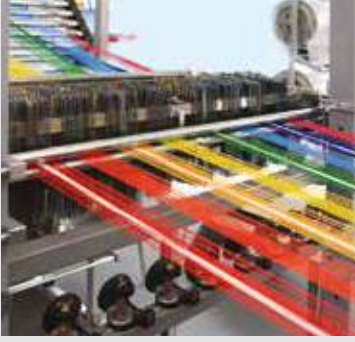
Kullanım miktarı ve şekli

- Ürün krebs tabancası ile doğrudan kumaşa uygulanır.

Resolex X4U



Metal Yüzey Temizliği Solvent



Kullanım alanı ve özellikleri

- Özellikle tekstil sektöründe kullanılır.
- Su bazlı ürünlerin kullanılmadığı, dokuma tezgâhi ve makinelerinde bulunan tarak vb. metal kısımlarda yağ temizliği maksadı ile kullanılır.
- Uçucudur. Klor içermez.
- Ateşle yaklaşmayınız.

Kullanım miktarı ve şekli

- Ürün krebs tabancası ile doğrudan uygulanır.

Resolex X5



Konfeksiyon, Ham Kumaş Üzerinden Leke ve Yağ Sökücü / Solvent



Kullanım alanı ve özellikleri

- Tekstil sektöründe kullanılır.
- Güçlü ürünlerin hare yaptığı kumaşlardan leke çıkarılması için uygulanması tavsiye edilir.
- Uçucudur. Yanıcı değildir.
- Klor içermez.

Kullanım miktarı ve şekli

- Ürün krebs tabancası ile doğrudan uygulanır.

Resolex X6



Konfeksiyon, Ham Kumaş Üzerinden Leke ve Yağ Sökücü / Solvent



Kullanım alanı ve özellikleri

- Tekstil sektöründe kullanılır.
- Güçlü ürünlerin hare yaptığı kumaşlardan leke çıkarılması için uygulanması tavsiye edilir.
- Uçucudur. Ateşle yaklaşmayınız.
- Klor içermez.

Kullanım miktarı ve şekli

- Ürün krebs tabancası ile doğrudan kumaşa uygulanır.

Resolex X7



Konfeksiyon, Ham Kumaş Üzerinden
Leke ve Yağ Sökücü / Solvent



Kullanım alanı ve özellikleri

- Tekstil sektöründe kullanılır.
- Güçlü ürünlerin hare yaptığı çok narin kumaşlardan leke çıkarılması için uygulanması tavsiye edilir.
- Kolay uçucudur. Ateşle yaklaşmayınız.
- Klor içermez.

Kullanım miktarı ve şekli

- Ürün krebs tabancası ile doğrudan uygulanır.

Resolex X8



Konfeksiyon, Ham Kumaş Üzerinden
Leke ve Yağ Sökücü / Solvent



Kullanım alanı ve özellikleri

- Tekstil sektöründe kullanılır.
- Güçlü ürünlerin hare yaptığı çok narin kumaşlardan leke çıkarılması için uygulanması tavsiye edilir.
- Kolay uçucudur. Ateşle yaklaşmayınız.
- Klor içermez.

Kullanım miktarı ve şekli

- Ürün krebs tabancası ile doğrudan uygulanır.

Resolex X9



Konfeksiyon, Ham Kumaş Üzerinden
Leke ve Yağ Sökücü / Solvent



Kullanım alanı ve özellikleri

- Tekstil sektöründe kullanılır.
- Güçlü ürünlerin hare yaptığı kumaşlardan leke çıkarılması için uygulanması tavsiye edilir.
- Uçucudur. Ateşle yaklaşmayınız.
- Klor içermez.

Kullanım miktarı ve şekli

- Ürün krebs tabancası ile doğrudan kumaşa uygulanır.

Resolex Supra



Makine ve Metal Parçalardan Yağ Sökücü / Solvent



Kullanım alanı ve özellikleri

- Tekstil sektöründe kullanılan makinelerde tarak, iğne, nire, lamel vb. metal kısımlarda biriken yağların giderilmesi için kullanılır.
- Hava tutulduğunda uçuculuk sağlar.
- Parlama noktası yüksek olduğundan emniyetli bir solventtir.
- Kalıntı ve tortu bırakmaz.
- Çok güçlü bir yağ sökücü solventtir. Başarılı sonuçlar verir.
- Diğer solventlerin aksine metal parça ve sensörlere zarar vermez.

Kullanım miktarı ve şekli

- Ürün krebs tabancası ile doğrudan uygulanır.

Resolex X11



Konfeksiyon, Ham Kumaş Üzerinden Leke ve Yağ Sökücü / Solvent



Kullanım alanı ve özellikleri

- Tekstil sektöründe kullanılır.
- Güçlü ürünlerin hare yaptığı çok narin kumaşlardan leke çıkarılması için uygulanması tavsiye edilir.
- Kolay uçucudur.
- Klor içermez.

Kullanım miktarı ve şekli

- Ürün krebs tabancası ile doğrudan uygulanır.

Resolex X8SP



Mobilya Temizleyici Solvent



Kullanım alanı ve özellikleri

- Mobilya temizliği ürünüdür. Özellikle tutkal temizliğinde kullanılır.
- Hızlı kuruma özelliği sayesinde kalıntı bırakmadan temizliği gerçekleştirir.
- Aşındırıcı değildir. Narin yüzeylerde kullanılabilir.
- Uçucu ve narin bir üründür. Mobilyaya zarar vermez.
- Ateşle yaklaşmayınız.

Kullanım miktarı ve şekli

- Ürün püskürtülerek ya da bezle silinerek uygulanır.

Resolex X9SP



Mobilya Temizleyici Solvent



Kullanım alanı ve özellikleri

- Mobilya temizliği ürünüdür.
- Hızlı kuruma özelliği sayesinde kalıntı bırakmadan temizliği gerçekleştirir.
- Aşındırıcı değildir. Narin yüzeylerde kullanılabilir.
- Uçucu ve narin bir üründür. Mobilyaya zarar vermez.
- Ateşle yaklaşmayınız.

Kullanım miktarı ve şekli

- Ürün krebs tabancası ile doğrudan uygulanır.

Resolex M1



Mobilya Temizleyici Solvent



Kullanım alanı ve özellikleri

- Mobilya temizliği ürünüdür.
- Ahşap birleşim noktalarında taşan, bantın çekildiği kenarlarda taşan tutkalın temizlenmesi için kullanılır.
- Uçucu ve narin bir üründür. Mobilyaya zarar vermez.
- Yanıcı değildir. Güvenle kullanılır.
- Parlak zeminlerde kullanımı tavsiye edilmez. Matlaştırabilir.

Kullanım miktarı ve şekli

- Ürün püskürtülerek ya da bezle silinerek uygulanır.

Resolex M1G



Mobilya Temizleyici Solvent



Kullanım alanı ve özellikleri

- Mobilya temizliği ürünüdür.
- Ahşap birleşim noktalarında taşan, bantın çekildiği kenarlarda taşan tutkalın temizlenmesi için kullanılır.
- Uçucu ve narin bir üründür. Mobilyaya zarar vermez.
- RESOLEX M1 ürünümüzün kullanılmadığı parlak yüzeylerde, yağlı formülü sayesinde RESOLEX M1G güvenle kullanılabilir.
- Yanıcı değildir. Güvenle kullanılır.

Kullanım miktarı ve şekli

- Ürün püskürtülerek ya da bezle silinerek uygulanır.

Resolex M2



Mobilya Temizleyici Solvent



Kullanım alanı ve özellikleri

- Mobilya temizliği ürünüdür.
- Hızlı kuruma özelliği sayesinde kalıntı bırakmadan temizliği gerçekleştirir.
- Aşındırıcı değildir. Narin yüzeylerde kullanılabilir.
- Uçucu ve narin bir üründür. Mobilyaya zarar vermez.

Kullanım miktarı ve şekli

- Ürün püskürtülerek ya da bezle silinerek uygulanır.

Resolex M3



Mobilya Temizleyici Solvent



Kullanım alanı ve özellikleri

- Mobilya temizliği ürünüdür.
- Hızlı kuruma özelliği sayesinde kalıntı bırakmadan temizliği gerçekleştirir.
- Aşındırıcı değildir. Narin yüzeylerde kullanılabilir.
- Uçucu ve narin bir üründür. Mobilyaya zarar vermez.
- Ateşle yaklaşmayınız.

Kullanım miktarı ve şekli

- Ürün püskürtülerek ya da bezle silinerek uygulanır.

Resolex M3E



Mobilya Temizleyici Solvent



Kullanım alanı ve özellikleri

- Mobilya temizliği ürünüdür.
- Hızlı kuruma özelliği sayesinde kalıntı bırakmadan temizliği gerçekleştirir.
- Aşındırıcı değildir. Narin yüzeylerde kullanılabilir.
- Uçucu ve narin bir üründür. Mobilyaya zarar vermez.
- Ateşle yaklaşmayınız.

Kullanım miktarı ve şekli

- Ürün püskürtülerek ya da bezle silinerek uygulanır.

Resolex M4



Mobilya Temizleyici



Kullanım alanı ve özellikleri

- Mobilya temizliği ürünüdür.
- Su bazlıdır. Mobilyaların üzerinden tutkal temizliği için kullanılır.
- Doğrudan makine haznelerinde ya da elle uygulanarak kullanılabilir.
- Aşındırıcı değildir. Narin yüzeylerde kullanılabilir.
- Uçucu ve narin bir üründür. Mobilyaya zarar vermez.

Kullanım miktarı ve şekli

- Ürün püskürtülerek, makine haznelerinde ya da bezle silinerek uygulanır.

Resolex G1



Kenar Bant Makinesi İlk Hazne Solventi



Kullanım alanı ve özellikleri

- Kenar bant makinesi ilk hazne solventidir.
- Makinenin ilk besleme haznesinden spreylenerek otomatik olarak uygulanır.
- Kenar bantın alt ve üst kısmına uygulanır.
- Fazla tutkalın taşmasına ve mobilyaya yapışmasına engel olur.

Kullanım miktarı ve şekli

- Ürün makine haznesinden otomatik olarak püskürtülerek uygulanır.

Resolex G2



Kenar Bant Makinesi Orta Hazne Solventi



Kullanım alanı ve özellikleri

- Makinenin anti-statik soğutucu ve besleme ünitesi ile entegre bir hazneden püskürtülerek uygulanır.
- Kenar bant işlemi sonrası doğrudan bantın tutkalı kısmına püskürtülür.
- Bu sayede taşan tutkal giderilir ve tekrar yapışması engellenir.
- Ateşle yaklaşmayınız.

Kullanım miktarı ve şekli

- Ürün makine haznesinden otomatik olarak püskürtülerek uygulanır.

Resolex G3



Kenar Bant Makinesi Son Hazne Solventi



Kullanım alanı ve özellikleri

- Ürünümüz kenar bantının alt ve üst kısımlarında kalan fazla tutkalın giderilmesi için kullanılır.
- Tutkal artıklarını temizlediği gibi, kenar bant bölgesinin soğumasına yardımcı olur ve parlaklık verir.
- Ayrıca termoplastik malzemelerden plastik bulaşmasına engel olur.
- İşlem sonucunda temiz ve parlak bir yüzey sağlar.

Kullanım miktarı ve şekli

- Ürün makine haznesinden otomatik olarak püskürtülerek uygulanır.

Speragum



Kauçuk Temizleyici ve Koruyucu



Kullanım alanı ve özellikleri

- Matbaa ve ofsetler kullanılır.
- Merdane temizlik ve bakım ürünüdür.
- Boya değişimi sırasında merdanelerin temizliği ve bakımı için kullanılır.
- Merdanenin porlarını açarak, dokusunu ve elastikiyetini korur, yenilenmesini sağlar.
- Kuvvetli bir üründür. Başarılı sonuçlar verir.
- Yanıcı değildir. Ofset kalıplarına zarar vermez.

Kullanım miktarı ve şekli

- Ürün püskürtülerek ya da bezle silinerek uygulanır.

Speragum SP



Kauçuk Temizleyici ve Koruyucu



Kullanım alanı ve özellikleri

- Matbaa ve ofsetler kullanılır.
- Merdane temizlik ve bakım ürünüdür.
- Boya değişimi sırasında merdanelerin temizliği ve bakımı için kullanılır.
- Merdanenin porlarını açarak, dokusunu ve elastikiyetini korur, yenilenmesini sağlar.
- Kuvvetli bir üründür. Başarılı sonuçlar verir.
- Ateşle yaklaşmayınız.

Kullanım miktarı ve şekli

- Ürün püskürtülerek ya da bezle silinerek uygulanır.

Resolex X10



Yağ Sökücü ve Endüstriyel Temizleyici / Solvent



Kullanım alanı ve özellikleri

- Matbaa sektöründe ve metal sanayinde kullanılan yağ ve mürekkep sökücü bir üründür.
- Kalıplara zarar vermez ve merdane temizliğinde güvenle kullanılır.
- Temizlediği yerlerde istenildiği oranda yağ bırakır.
- Hassas ve dayanıksız plastiklerde kullanılmaması tavsiye edilir.
- Elektrik ve elektronik aksamlarla temas etmemesi gerekir.
- Yanıcıdır fakat parlama noktası yüksek olduğundan güvenlidir.
- Geç uçucu bir üründür.

Kullanım miktarı ve şekli

- Ürün silme ya da spreyleme yöntemi ile doğrudan temizlenecek bölgeye uygulanır.

Pasolex E1



Elektriksel Yağ Çözücü Solvent



Kullanım alanı ve özellikleri

- 30.000 V'a kadar yalıtıcıdır.
- Metal yüzeyleri aşındırmaz ve tortu bırakmaz.
- Baskı makinaları ve ünitelerinin temizliğinde yüksek başarı sağlar.
- Parlama noktası yüksek olduğundan emniyetlidir, parlayıcı değildir.

Kullanım miktarı ve şekli

- Ürün temizlenecek bölgeye spreylenerek uygulanır.

Pasolex E1SP



Elektriksel Yağ Çözücü Solvent / Sprey



Kullanım alanı ve özellikleri

- 30.000 V'a kadar yalıtıcıdır.
- Metal yüzeyleri aşındırmaz ve tortu bırakmaz.
- Baskı makinaları ve ünitelerinin temizliğinde yüksek başarı sağlar.
- Parlama noktası yüksek olduğundan emniyetlidir, parlayıcı değildir.
- Sprey formdadır.

Kullanım miktarı ve şekli

- Ürün temizlenecek bölgeye spreylenerek uygulanır.

Resolex X1MT



Aluminyum Metal Yağ Alma Ürünü / Solvent



Kullanım alanı ve özellikleri

- Metal yüzeylere bulaşan yağların giderilmesi için kullanılır.
- Özellikle su bazlı ürünlerin kullanılmadığı yerler için uygundur.
- Ürün solvent bazlıdır ve uçucudur.
- Yanıcı değildir. Güvenlidir.
- Alüminyum yağ almada kullanılabilir.

Kullanım miktarı ve şekli

- Ürün temizlenmek istenen yüzeye spreylenerek direkt uygulanır.

Resolex X2B



Metal Yüzey Temizleme Ajantı / Solvent



Kullanım alanı ve özellikleri

- Su ile temizlik yapılması mümkün olmayan metal yüzeylerde kullanılan bir solventtir.
- Uçucu bir solventtir. Yanıcı değildir.
- Kalıntı ve tortu bırakmaz.

Kullanım miktarı ve şekli

- Ürün daldırma veya püskürtme yöntemi ile uygulanır.

Resolex X3



Endüstriyel Yağ Giderici Solvent



Kullanım alanı ve özellikleri

- Metal parçalarda, oto ve beyaz eşya sanayinde, elektrikli motorlarda elektrik ve mekanik aksamın temizliği için kullanılır.
- Korozif değildir.
- Geç uçucudur. Yanıcı değildir.
- Klor içermez.
- Yağ, gres, mürekkep, parafin, asfalt vb. yapışkan lekeleri başarılı bir şekilde çıkarır.

Kullanım miktarı ve şekli

- Ürün püskürtme, silme veya daldırma yöntemi ile uygulanır.

Resolex X3A



Endüstriyel Yağ Giderici Solvent / Kokusuz



Kullanım alanı ve özellikleri

- Metal parçalarda, oto ve beyaz eşya sanayinde, elektrikli motorlarda elektrik ve mekanik aksamın temizliği için kullanılır.
- Kokusuzdur ve korozif değildir.
- Geç uçucudur. Yanıcı değildir.
- Klor içermez.
- Yağ, gres, mürekkep, parafin, asfalt vb. yapışkan lekeleri başarılı bir şekilde çıkarır.

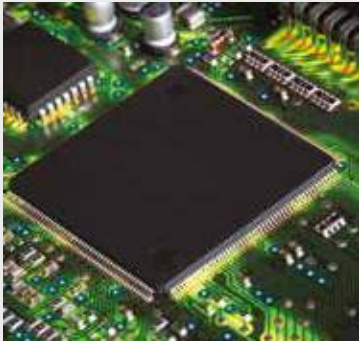
Kullanım miktarı ve şekli

- Ürün püskürtme, silme veya daldırma yöntemi ile uygulanır.

Ec card 1



Elektronik Kart Temizleyici / Solvent



Kullanım alanı ve özellikleri

- 25 000 V'a kadar yalıtıcıdır.
- Uçucudur. Kalıntı bırakmaz.
- Aşındırıcı ve korozif değildir.
- Her türlü elektrikli cihazın ya da elektronik cihazın kartlarının, panolarının, motorlarının, elektrikle çalışan parçalarının vb. temizliğinde güvenle kullanılabilir.
- Plastik, kauçuk vb. malzemelere zarar vermez.
- Ateşle yaklaşmayınız.

Kullanım miktarı ve şekli

- Ürün temizlenecek bölgeye spreylenecek uygulanır.

Ec card 1SP



Elektronik Kart Temizleyici Solvent / Sprey



Kullanım alanı ve özellikleri

- 25 000 V'a kadar yalıtıcıdır.
- Ürün sprej formdadır.
- Uçucudur. Kalıntı bırakmaz.
- Aşındırıcı ve korozif değildir.
- Her türlü elektrikli cihazın ya da elektronik cihazın kartlarının, panolarının, motorlarının, elektrikle çalışan parçalarının vb. temizliğinde güvenle kullanılabilir.
- Plastik, kauçuk vb. malzemelere zarar vermez.
- Ateşle yaklaşmayınız.

Kullanım miktarı ve şekli

- Ürün temizlenecek bölgeye spreylenecek uygulanır.

Su Şartlan- dırma Grubu



Marex AC



Alkalinite (Bazlık) Kontrolü



Kullanım alanı ve özellikleri

- Kazan suyu katkı maddesidir.
- Yüksek alkali bir üründür.
- Kazan suyunun Asitlik-Bazlık dengesini kurmak için kullanılır.
- Bu sayede korozyonun önüne geçerek kazanın kullanım ömrünü uzatır.

Kullanım miktarı ve şekli

- Konsantre bir üründür.
- Kullanım şartlarına bağlı olarak seyreltilerek kullanılır.

Marex BC



Buhar Kazanı Kontaminant Çöktürücü (Koagulant)



Kullanım alanı ve özellikleri

- Buhar kazanlarında kullanılır.
- Buhar kazanı içinde biriken pislikleri bir araya toplayarak çöktürür.
- Buhar kazanının içini temizler ve kullanım ömrünü uzatır.

Kullanım miktarı ve şekli

- Konsantre bir üründür.
- Kullanım şartlarına bağlı olarak seyreltilerek kullanılır.

Marex CC



Yoğunlaşma (Kondens) Hattı Pas, Korozyon Önleyici



Kullanım alanı ve özellikleri

- Alçak basınçlı buhar kazanlarında kullanılır.
- Yoğunlaşma boru hattında oluşan çözünmüş gazla bağlı pas, korozyon oluşumunu önler.
- Dozlama üniteleri ile kullanılabilir.

Kullanım miktarı ve şekli

- Konsantre bir üründür.
- Kullanım şartlarına bağlı olarak seyreltilerek kullanılır.

Marex OC



Yoğunlaşma (Kondens) Hattı Pas, Korozyon Önleyici



Kullanım alanı ve özellikleri

- Kazanlarda, su içerisindeki oksijen ve gazlarla reaksiyona girerek havasız bir ortam sağlar.
- Bu sayede hava ile temas etmeyen yüzeylerde pas ve korozyonun önüne geçilir.
- Bakım maliyetleri azalır ve makinenin ömrü uzar.

Kullanım miktarı ve şekli

- Konsantre bir üründür.
- Kullanım şartlarına bağlı olarak seyreltilerek kullanılır.

Marex BWT



Kazan Suyu Pas, Korozyon ve Kışır (Kabuk) Giderici



Kullanım alanı ve özellikleri

- Sıcak su sirkülasyonu olan kazanların yüzeyinde mineral katmanı (kışır/kabuk) oluşur. Bu oluşum kazana zarar verdiği gibi, aynı zamanda su transferini engelleyerek yakıt tüketimini artırır.
- Bu sebepten su şartlandırma kimyasalı kullanılmalıdır.
- Ürümüz kazanlarda oluşan bu tip birikintilerin giderilmesi maksadı için kullanılır.
- Ağır sanayi, metal, tekstil, ambalaj, gıda vb. sanayilerde kullanılabilir.

Kullanım miktarı ve şekli

- Konsantre bir üründür.
- Kullanım şartlarına bağlı olarak seyreltilerek kullanılır.

Marex CWT



Soğutma Suyu Pas ve Korozyon Giderici



Kullanım alanı ve özellikleri

- Açık ve kapalı soğutma sistemlerinde pas ve korozyonu önlemek maksadı ile kullanılır.
- Buffer etkisi sayesinde pH değişimlerini önler ve dengede tutar.
- Kapalı ve açık devre soğutma sistemlerinde, suda bulunan serbest oksijenin metal ile reaksiyona girmesini engeller ve korozyonu önler.
- Bu sayede bakım maliyetleri azalır ve makinenin ömrü uzar.
- Ağır sanayi, tekstil, gıda, ambalaj vb. sanayilerde kullanılır.

Kullanım miktarı ve şekli

- Konsantre bir üründür.
- Kullanım şartlarına bağlı olarak seyreltilerek kullanılır.

Marex Sense



Su Yumuşatıcı



Kullanım alanı ve özellikleri

- Suyun geçici ve kalıcı sertliğini gidermek için kullanılır.
- Filtre ve soğuk sularda korozyonu önler.
- Ağır metal iyonlarını bağlar.
- Her türlü çökme ve kristal oluşumunun önüne geçer.
- Ağır sanayi, tekstil, gıda, ambalaj vb. sanayilerde soğutma kulelerinde kullanılır.

Kullanım miktarı ve şekli

- Konsantre bir üründür.
- Kullanım şartlarına bağlı olarak (%0.1 gibi) seyreltilerek kullanılır.

Lifex



Yosun / Mikroorganizma Önleyici



Kullanım alanı ve özellikleri

- Kapalı, açık ve yarı açık soğutma sularında mikroorganizma oluşumunu engeller.
- Bu sayede borularda, ısı iletim elemanlarında, kazanlarda vb. mikroorganizma filmleri, katmanları oluşmaz ve ısı iletim verimi yükselir.
- Bakteri, mantar, küf vb. mikroorganizmalara karşı etkilidir.
- Geniş pH aralığında çalışabilir.

Kullanım miktarı ve şekli

- Konsantre bir üründür.
- Kullanım şartlarına bağlı olarak seyreltilerek kullanılır.

İkitelli OSB. Atatürk Oto San. Sit. 2. Sokak No:35 Başakşehir / İstanbul / TR

T +90 212 486 1550

F +90 212 486 1553

info@baugen.com

www.baugen.com
